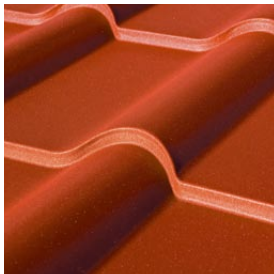


BLACHPROFIL 2[®]

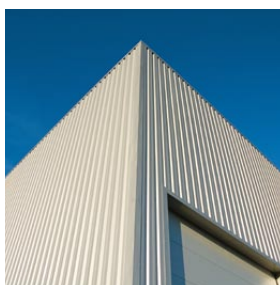


2014. KATALÓGUS

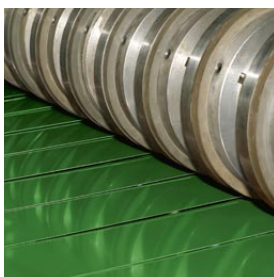




Forgalmazás: A BLACHPROFIL 2® termékei több mint 800 erre szakosodott értékesítési ponton vásárolhatók meg Európában. Az egyes disztribútorok a területi kereskedelmi képviselő és a központban található regionális vezető állandó gondoskodása alatt állnak. A megbízások teljesítésének folyamatát a rendezettség és az ellenőrzés magas foka jellemzi minden egyes szakaszban. A késztermékeket speciális jelöléssel látjuk el, profi módon csomagoljuk, tároljuk és készítjük elő szállításra, amelyet saját szállítóeszközeinkkel biztosítunk Európa egész területén.



Beruházások: A szerkezeti lemezek választékának folyamatos bővítése lehetővé tette a BLACHPROFIL 2® cég számára, hogy megalapozza pozícióját a beruházási építőipar beszállítóinak a piacán. Választékunk felöleli a tetőfedő és homlokzati trapézlemezeket, továbbá az egyedi megrendelés szerinti szegélyezéseket. A BLACHPROFIL 2® rendszerszintű megoldásokat is szállít ipari építkezésekhez, többek között a PROSYSTHERM® csarnok-beépítési rendszert. Ez néhány, könnyen szerelhető elemből álló készlet, amelyek kiváló használati és műszaki paraméterekkel rendelkező burkolófalat eredményeznek.



Szerviz: Az Acél Szolgáltató Központ (SCU) elébe megy az olyan ügyfeleknek, akik meghatározott tulajdonságokkal rendelkező és megfelelő mértékben feldolgozott anyagot keresnek. Rövid kivitelezési határidővel teljesítjük a kisebb és közepes megrendeléseket, ill. a hosszú lejáratú szerződéseket. Biztosítjuk az acélminőségek és bevonatok állandóan széles választékát, továbbá a tetszőleges paraméterekkel jellemezhető lemezek beszerzési lehetőségét is. A megmunkálás felöleli az áttekeréscsélést, a hossz- és keresztirányú vágást, a nemesítést és az ügyfél egyedi igényei szerinti védelmet. Hozott anyag feldolgozását is vállaljuk, a gyártási folyamatok magas színvonala pedig biztosítja az anyag optimális kihasználását.

Acég fejlődését az is mutatja, hogy tevékenységének határai állandóan bővülnek. Jelenleg a BLACHPROFIL 2® disztribútori hálózaton keresztül értékesíti termékeit, és állandó kereskedelmi képviselőket tart fenn Lengyelországban, Csehországban, Szlovákiában, Magyarországon és Romániában. Dinamikus növeli exportját egyéb európai, sőt azon kívüli országokba is.



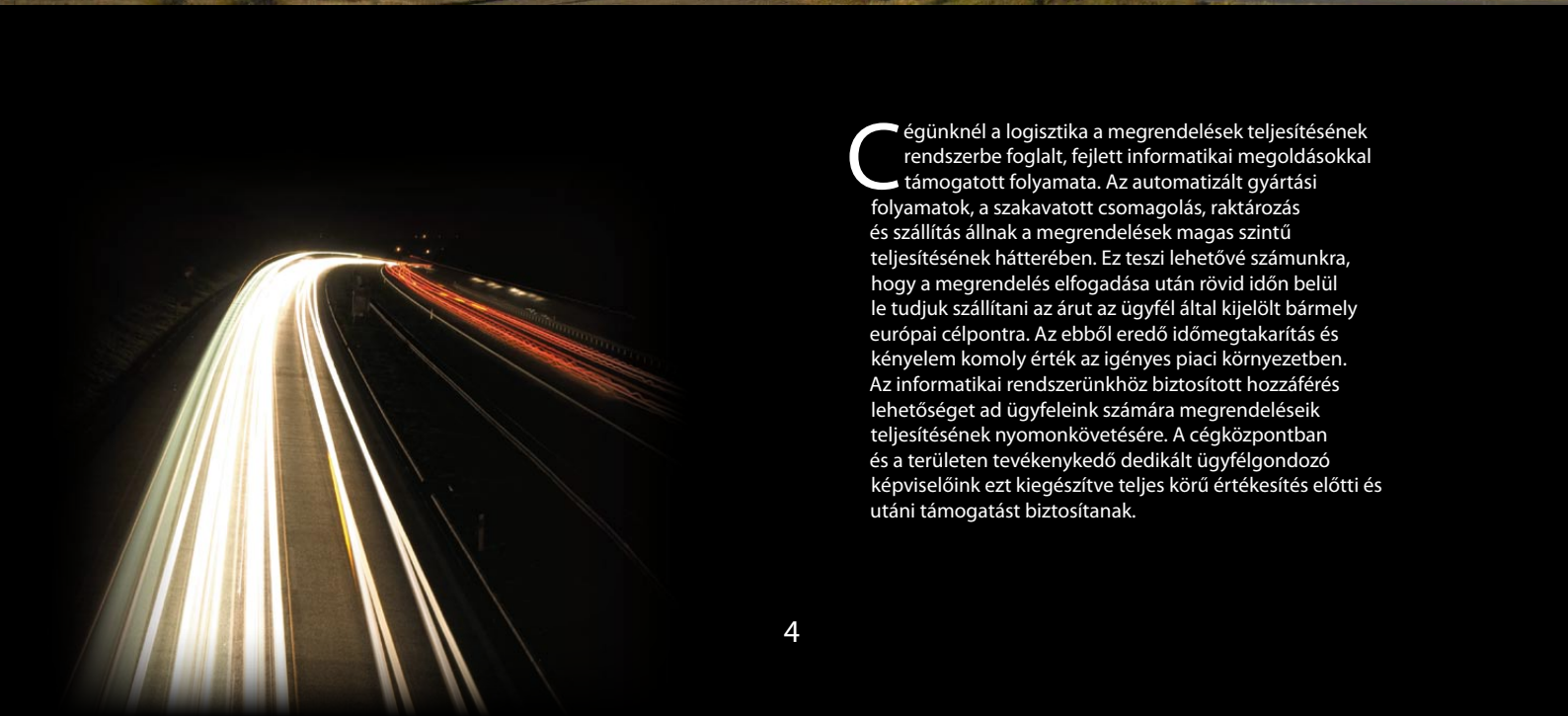
A szakzszerűség hozzáértő kiszolgálást és magas színvonalú tevékenységet jelent. Ez képezi alapját ügyfél- és partnerkapcsolatainknak. Tapasztalatainkra és a piaci környezet alapos megfigyelésére támaszkodunk. Nem félünk a felelősségtől sem, ez fejeződik ki a sok évre nyújtott jótállásokban is. A megbízások gondos teljesítése és a kínált termékek tökéletes ismerete szoros kapcsolatban állnak a cég kiválóságra alapozó minőségpolitikájával. Ez megjelenik a gyártott termékek érvényes szabványoknak megfelelő legmagasabb szintű tulajdonságaiban is.



BLACHPROFIL 2[®] - a tevékenység rugalmassága. A fejlett informatikai megoldásokra alapozott ügyfél-kommunikációs, gyártásirányítási és megrendelés-követő rendszerek lehetővé teszik számunkra a változó piaci igényekhez és vevői elvárásokhoz való hatékony alkalmazkodást. Nem állunk egy helyben. Folyamatosan fejlesztjük, korszerűsítjük gépparkunkat, hogy gyorsabban teljesíthessük a megbízásokat és szélesíthessük a kínált termékeink és szolgáltatásaink palettáját. Új logisztikai, informatikai és vállalatirányítási módszereket vezetünk be cégünk tevékenységének minden szintjén. A gyártási folyamatok kiváló minőségéből eredő optimális anyagfelhasználás minimális hulladék-keletkezéssel jár, kedvezően befolyásolva a természetes környezet állapotát. A saját szállítási háttér lehetővé teszi az ügyfél által meghatározott helyre szállítást az útvonalak optimalizálásával. A BLACHPROFIL 2[®] neves alapanyag beszállítókkal folytatott sokéves együttműködésének köszönhetően garantálni tudjuk ügyfeleink számára a megrendelések folyamatos teljesítésének fenntartását és a szállított termékek kiváló minőségének állandó biztonságát. Ugyanakkor termékeink automatikusan jelölésekkel kerülnek ellátásra a logisztikai folyamatokban történő hatékony azonosítás érdekében.



A BLACHPROFIL 2^o-nél működő integrált informatikai rendszer lehetővé teszi az összes üzleti folyamatban előforduló minden feladat elvégzéséhez kapcsolódó teljes műveleti kör kiszolgálását. Továbbá az adatok egy adatbázisba gyűjtése holisztikus, a vállalat működésének irányítását segítő hatékony eszközt teremt, és minimálisra csökkenti a hibák előfordulásának lehetőségét. A szoftverháttér biztosítja minden fázisban a nyersanyag és a termék teljes azonosítását, a pénzügyi kötelezettségek és a megrendelés-teljesítések nyomonkövetését. A rendszernek kiemelkedő rugalmasságot biztosít az, hogy az általa nyújtott összes szolgáltatás interneten keresztül is elérhető, valamint az, hogy bevezetésében a vállalat minden szintjén dolgozó munkatársaink is részt vettek.



Cégünkél a logisztika a megrendelések teljesítésének rendszerbe foglalt, fejlett informatikai megoldásokkal támogatott folyamata. Az automatizált gyártási folyamatok, a szakavatott csomagolás, raktározás és szállítás állnak a megrendelések magas szintű teljesítésének háttérében. Ez teszi lehetővé számunkra, hogy a megrendelés elfogadása után rövid időn belül le tudjuk szállítani az árut az ügyfél által kijelölt bármely európai célpontra. Az ebből eredő időmegtakarítás és kényelem komoly érték az igényes piaci környezetben. Az informatikai rendszerünkhöz biztosított hozzáférés lehetőséget ad ügyfeleink számára megrendeléseik teljesítésének nyomonkövetésére. A cégközpontban és a területen tevékenykedő dedikált ügyfélgondozó képviselőink ezt kiegészítve teljes körű értékesítés előtti és utáni támogatást biztosítanak.

Ügyfeleink számára a dedikált e-Profil internetes platform útján biztosítjuk a hozzáférést a kiválasztott rendszerelemekhez. A platform térítésmentes hozzáférést nyújt a kiválasztott rendszerelemekhez, és ellenőrizhető a feladott megrendelés teljesítési állapota is. Ezenkívül hozzájutnak egy ingyenes számítógépes programhoz is, amely a tetőfelület optimalizálására és költségszámítására szolgál. Ez egy olyan eszköz, amely lehetővé teszi a fedéshez szükséges anyagmennyiség gyors kiszámítását, aminek eredményeként a hulladék a szükséges minimumra csökkenthető. A program alkalmas az e-Profil platformmal való együttműködésre, ami lehetővé teszi a számítási eredmények könnyű átvitelét a rendszerbe – ehhez elegendő egy klikkelés.

Az e-Profil platform a honlap céges szintjéről való bejelentkezéssel érhető el, és lehetővé teszi a felhasználó kontójának könnyű megszemélyesítését. A fejlett ajánlatkészítő funkciók bevezetése meggyorsítja a kalkuláció elkészítését a végfelhasználó részére, és egyúttal lehetővé teszi alternatív ár kalkulációk azonnali bemutatását is.



Kilátás gyártó- és logisztikai központunk egyik ablakából az A4 Katowice – Kraków autópálya mentén.

Az e-Profil platform fontosabb előnyei:

Folyamatos hozzáférés a megrendelésekhez – lehetővé teszi a megrendelés aktuális állapotának a követését.

- A megrendelés önálló bevitele a rendszerbe – jelentősen csökkenti a hibák fellépésének kockázatát – az adatokat nem közvetítést végző személyek sokszorosítják.
- Ajánlat generálása a fogyasztó részére.
- Lehetővé válik a nem akceptált megrendelés korrigálása, anélkül, hogy érintkezésbe kellene lépni a központtal.
- Hozzáférés a fizetésekhez (aktuális mérleghez).
- Szállítások állandó monitorozása.
- Műszaki segítség: xpertis@bp2.pl.
- Hozzáférés az aktuális dokumentumokhoz, árjegyzékekhez, promóciókhoz, stb.

A

alapanyagok



HORGANYZOTT LEMEZEK [ZN]

A lemezek folytatólagos eljárásban mindkét oldalukon tűzhorganyozták, ez biztosítja az acélmag korróziómentességét. Felületük lehet jellemzően „pikkelyes” vagy „nem pikkelyes”. A „nem pikkelyes” kivitel sima, egyöntetű, a legmagasabb esztétikai igényeket is kielégítő felület jellemzi.

ALUZINC [AZ]

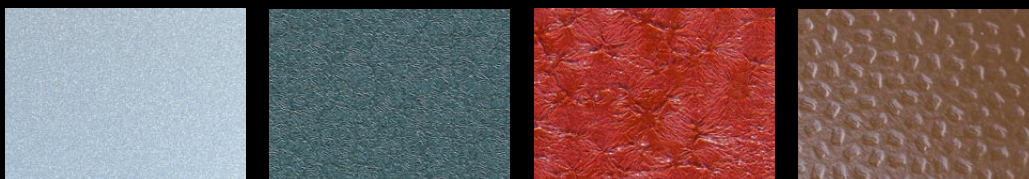
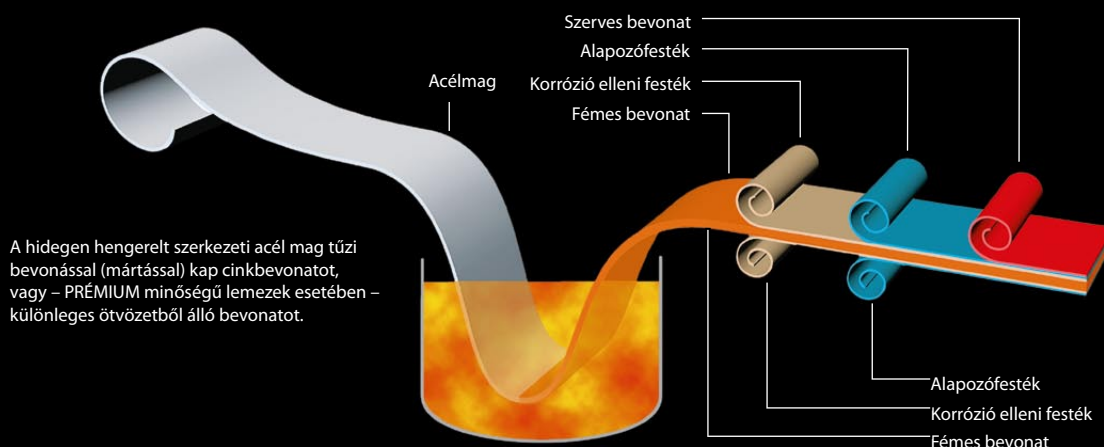
Alumínium-cink ötvözettel a tűzhorganyzáshoz hasonló eljárásban mindkét oldalán bevont acéllemez. E bevonatnak köszönhetően a lemezek megfelelnek a levegőn, ill. nedves környezetben fellépő korrózióval szembeni ellenállóképességre vonatkozó legszigorúbb követelményeknek is. Ezen túlmenően SPT polimer (ún. Easy Film) védőréteggel is el van látva, ami védi az éleket a lemeztekercekből és javítja a felületek megjelenését. **A BLACHPROFIL 2 az ALUCINK lemezek minősített forgalmazója, melynek köszönhetően meghosszabbított, 25 évre szóló garanciát tudunk vállalni termékeinkre.**



BEVONATOS LEMEZEK [INT, RAL, TK, TKep, ICep, PUR, HPS]

A bevonatos lemezek előállítására tűzhorganyozott vagy célnak megfelelő ötvözetű (ún. PRÉMIUM bevonatokkal) bevont anyagból indul ki. Az előzetes vegyi kezelésen áteső anyag passziválásra kerül, majd a széles választékú bevonóanyagok egyikéből kap több rétegben bevonatot. Ez kiváló védelmet nyújt a fémes rétegeknek és az acélmagnak az időjárás viszontagságai ellen. A bevonatok különböző vastagságúak, színűek és felületűek lehetnek, a rájuk nyújtott jótállás időtartama elérheti a 40 évet is.

A bevonatos lemezek gyártási vázlatja



A bevonatok azonosításának megkönnyítése érdekében három osztályba soroltuk őket:

STANDARD

A standard bevonatok a szokványos felhasználások többsége esetében kerülnek alkalmazásra, ott, ahol nagy szerepet játszanak az árak, és a termék nincs kitéve erősen kedvezőtlen körülményeknek.

PLUS

Kiváló használati és esztétikai jellemzőkkel bíró alapanyag. Széles körben alkalmazott olyan helyeken, ahol kiemelten kedvezőtlen körülményeknek vannak kitéve a lemezek, valamint az általános építészetben is esztétikai megfontolásokból.

PREMIUM

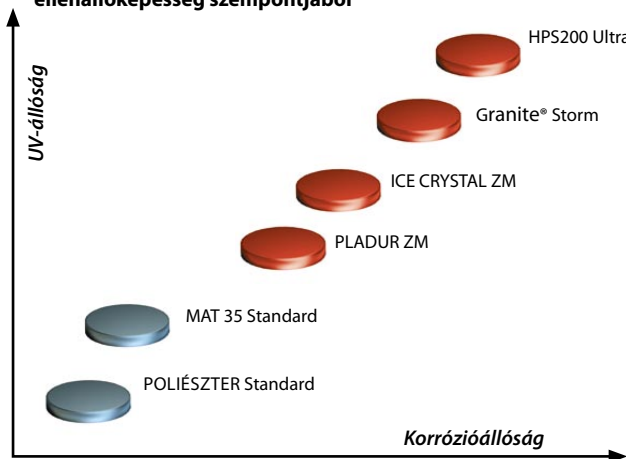
A legkiemelkedőbb minőségi paraméterekkel jellemezhető, korszerű termékek. A fejlett technológiájú védőanyagok felhasználásának köszönhetően hosszú időtartamú jótállás vonatkozik rájuk. Ott kerülnek elsősorban felhasználásra, ahol a legmagasabbak az elvárások a tartósággal, az esztétikai megjelenéssel és a megbízhatósággal szemben.

P

PREMIUM minőségű lemezek

A premium minőségű lemezeket gondosan kiválasztott anyagokból, fejlett technológiai módszerekkel állítják elő. E gyártási folyamat eredményei olyan fedélhézatzatok és homlokzati burkolatok, amelyek kiemelkedő tulajdonságokkal rendelkeznek a korrózióállóság és UV-állóság szempontjából, amelyek kulcsfontosságú szerepet játszanak az ilyen típusú termékek esetében.

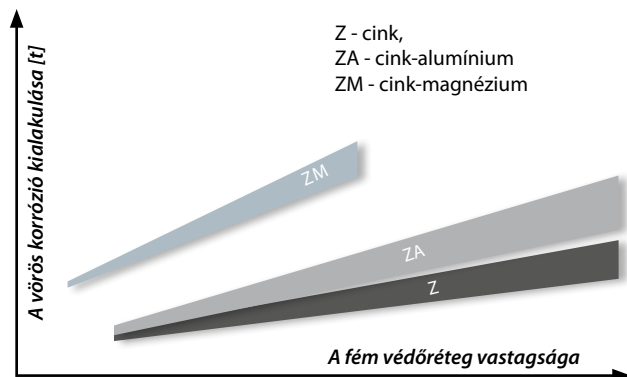
Összehasonlítás a szerves bevonatú lemezekkel ellenállókéesség szempontjából



A fenti diagram az egyes szerves bevonattal ellátott lemeztípusok UV-állóságát és korrózióállóságát ábrázolja.

Sósöd-kamrában végzett vizsgálat

A szerves bevonat nélküli anyagok korróziójának összehasonlítása
Tűzi bevonással felvitt bevonatok:



Az ZM technológia során a lemezeket cink-magnézium (ZM) ötvözetel vonják be rozsdásodás elleni védelemhez. A fenti diagramon látható a korrózió megjelenésének időbeli kitolódása a hagyományos horganyzott vagy alucinkelt tetőkhöz képest. **Az összehasonlítást organikus védőréteg nélküli anyagokon végeztük.**

Két alapvető, a PREMIUM minőségű lemezek gyártásánál alkalmazott acélvédelmi módszert különböztetünk meg:

- a hagyományos horgany helyett külön erre a célra kifejlesztett ötvözet felvitele az acél bevonására
- a fémrétegek erre a célra kifejlesztett szerves bevonatokkal való borítása

Az ICE CRYSTAL ZM valamint a HPS200 Ultra® típusú lemezek gyártása során a két technológiát összevonják.

A PREMIUM minőségű lemezekben alkalmazott védőmódszerekről további információt talál az alábbi kategóriákban:

a termék neve	a burkolat szerkezete (nagyítás)	korróziógátló technológia	garancia időtartama
PLADUR ZM [TKep]		Az acélkorrózió ellen a lemez kétoldalú horgany-magnézium ötvözetéből készített bevonat véd (ZM 130).	25 ^[>46] év 20 ^[<46] év
ICE CRYSTAL ZM [ICep]		Az acélkorrózió ellen a lemez kétoldalú horgany-magnézium ötvözetéből készített bevonat véd (ZM 130) A gyártás során a lemezre kétszeres szerves bevonatot visznek fel, amely a horgany-magnézium ötvözetel (ZM 130) együtt alkalmazva szinergikus hatást mutat - a szerves és fémes felületek védőhatása nagyobb mint az egyes bevonatok védelmi összhatása.	35 ^[>46] év 30 ^[<46] év
Granite® Storm [PUR]		Az 50 µm vastagságú szerves bevonat, amelybe a standard poliészter helyett poliuretánt ötvöznek. Ez az anyag jelentősen nagyobb karcállósággal és időjárási tényezőkkel szembeni ellenállással rendelkezik. A magas karcállóképességnek köszönhetően kisebb a veszélye annak, hogy a szállítás vagy a beszerelés során megsérüljön a bevonat, így a korrózió valószínűsége is csökken.	30 év
HPS200 Ultra® [HPS]		Az acélkorrózió bevonása cink-alumínium fémötvözetével (Galvalloy™). A megvastagított (200 µm) szerves bevonat biztosítja a színek tartósságát, a megőrzi a felület fényét és korrózióállóságát.	40 év

^[>46] Az Észak-Európa területén az északi szélesség 46° 00'-ig érvényes a jótállási időszak.

^[<46] A Dél-Európa területén az északi szélesség 46° 00' alatt érvényes a jótállási időszak.

A premium minőségű lemezek fémjelzik cégünk szakmai kiválóságát. Ezen alapanyagokat csak egy olyan beszállítóból álló exkluzív csoport számára tesszük elérhetővé, akik termékek előállítását a legkiválóbb minőségben biztosítják. Azt, hogy a minősítési procedúra után a legkiválóbb beszállítóink kerülnek ebbe a csoportba, mi sem bizonyítja jobban mint a BLACHPROFIL 2® által forgalmazott tetőhézatzatok és homlokzati burkolatok kiváló minősége.

Granite® Storm lemezek



ArcelorMittal

A Granite® Storm bevonatot az ArcelorMittal vállalatcsoport kifejezetten a tetőhéjazatok és homlokzat burkolatok számára fejlesztette ki. E termék bevezetésével az volt a cél, hogy kulcsfontosságú területeken - mint a korrózióállóság, mechanikai ellenállás illetve az UV-sugarak elleni védelem - tökéletesített tulajdonságokkal rendelkező lemezeket hozzanak forgalomba.

**JÓTÁLLÁSI
IDŐSZAK: 30 év**

**A BLACHPROFIL 2® a Granite® Storm bevonattal ellátott
lemezek hivatalos forgalmazója.**

A Granite® Storm bevonat magasfokú rugalmassága és ellenállóképessége lehetővé teszi, hogy olyan tetszőleges profilú cserepeket állítsunk elő, amelyeknél nem áll fenn a mikrorepedések kialakulásának veszélye.

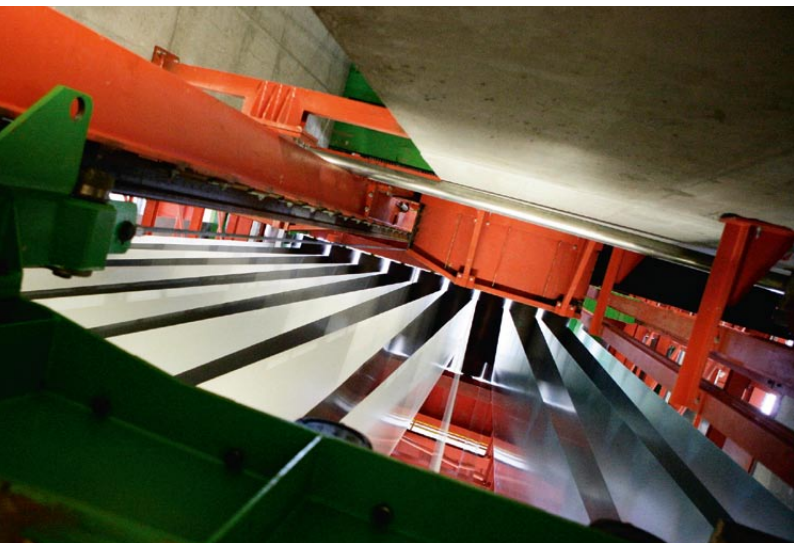
Ezek a lemezek jellemzően matt bevonatot kapnak, például PUR (poliuretán) anyagból, a kereskedelemben öt színben érhető el: grafit [PUR 23], meggypiros [PUR 28], barna [PUR 31], fekete [PUR 33] valamint téglavörös [PUR 750].

A Granite® Storm bevonat nagyfokú esztétikát kölcsönöz a lemeznek. Az esztétika egyre nagyobb jelentőséggel bír a lakásépítési iparban. A szemcsés szerkezetű, matt felületű bevonat kiváló védelmet biztosít az elszíneződés ellen. Függetlenül a tető szerkezetétől valamint az UV-sugárzásnak és egyéb légköri tényezőknek való kitétel erősségétől, a bevonat az egész felület színét egységesen megőrzi. A magas ütés- és karcállóképességnek köszönhetően kisebb a veszélye annak, hogy a szállítás vagy a beszerelés során megsérüljön a bevonat, így a korrózió valószínűsége is csökken.

A Granite® Storm bevonatú lemezek legfontosabb tulajdonságai az alábbiak.

A rozsdás és a szerves bevonatok alapvető tulajdonságai	A fémbevonat [Z] vastagsága	min 275 g/m ² (Az EN 10346 szerint)
	A szerves bevonat vastagsága	50 µm
	Fényesség	3GU (+/-3)
	Tulajdonságok	szerkezeti
A dekorációs bevonat mechanikai sajátosságai	Tapadás	≤ 1T
	Rugalmasság	≤ 1.5T
	Ütésállóság	≥ 18J
	Karcállóság	≥ 2.0 kg
Korrózió- és UV-állóság	Ellenállás a sókamrában	700h
	Nedvességállóság	1500h QCT
	UV-állóság	ΔE ≤ 2; GR ≥ 80% po 2000h QUV-A + kondenzáció

A BLACHPROFIL 2® által gyártott Granite® Storm bevonatú termékekre a garancia 30 év



FIGYELEM!

A Granite® Storm borítású lemezt tilos egy fedélhéjazat esetében más típusú borítással ellátott lemezzel együtt beépíteni (bár szerkezetükben és színükben látszólag megegyeznek). A különböző polimerek egy felületen való alkalmazása azért nem célszerű, mert az egyes borítások másképp reagálnak a légköri hatásokra, amely idővel oda vezet, hogy a borítások el fognak ütni egymástól.

Foto: szerves borítással ellátott termék – ArcelorMittal Poland Świątchłowicei kirendeltség, forrás: AMP

A Granite® Storm a ArcelorMittal Flat Carbon Europe SA regisztrált védjegye.

A BLACHPROFIL2® a HPS200 Ultra® bevonattal ellátott TATA STEEL lemezek hivatalos forgalmazója

JÓTÁLLÁSI IDŐSZAK: max 40 év

A HPS200 Ultra® korrózióállóságának vizsgálata: a vágott élű és a karcolás szerepében bevésített kereszttel ellátott anyagminták szobahőmérsékletű, agresszív oldatos permetezésből és 35 °C-os szárításból álló ciklusoknak vannak kitéve.

A vizsgálatok eredményei megmutatják, hogy jelentősen kisebb mértékű a korrózió, mint a standard bevonatos horganyzott lemezek esetében.

Vizsgálat: sóoldatos permetezés – valós állapot 1000 óra után

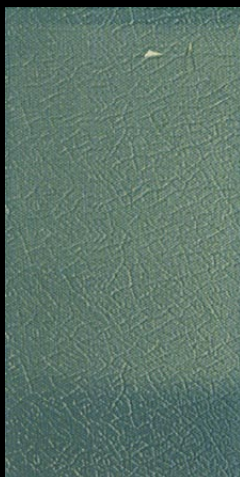


Standard PVC (P) bevonatos horganyzott lemez



HPS200 Ultra®

Az UV-B sugárzás hatására tett vizsgálat eredménye 1000 óra után.



Standard PVC (P) bevonatos horganyzott lemez



HPS200 Ultra®

HPS200 Ultra® lemezeknél alkalmazott eljárás az UV-sugárzásra és a vízpára lecsapódásra mutatott ellenállóképesség vizsgálatára: A vizsgálati ciklus az anyagminták 65 °C-on 8 órás UV-B sugárzásnak való kitételből és 45 °C-on 4 órás vízpára-lecsapódási folyamatból áll. A vizsgálati eredmények a HPS200 Ultra® bevonat esetében jelentősen kisebb szín- és fényességvesztést, valamint a bevonat magasabb fokú sérthetetlenségét mutatták ki.

Ami a legfontosabb, az nem látható

A HPS200 Ultra® lemezeknek a standard PVC (P) bevonatos horganyzott lemezekhez viszonyítva jobb korrózióállóságot biztosító tényező az acélmag fémes, alumínium-cink ötvözet-réteggel történő bevonása.

A korrózióállósági vizsgálatokat a Corius laboratóriumaiban végezték el, az ASTM G85 5. mellékletének megfelelően.

Az UV-állóság vizsgálatát a beszállító UKAS-akkreditált laboratóriuma végezte az ASTM G154 szerint.

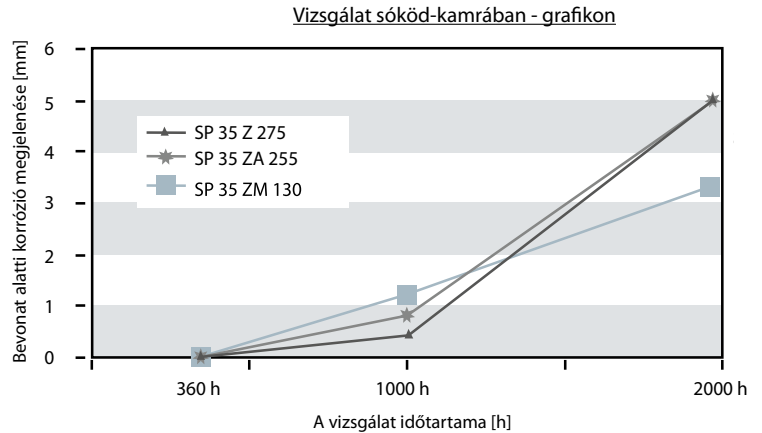
Lemezek ZM technológiával – vizsgálatok

Az összehasonlító vizsgálatok szerint a cink-magnézium ötvözet [ZM130] jelentősen felülmúlja a cink [Z275] és a cink + alumínium [ZA255] bevonatot a fehér és vörös korrózióval szembeni ellenállóképességben és a vágott élek védelmében.

A PLADUR ZM és az ICE CRYSTAL ZM teljesítik a C3 korrózióállósági osztály követelményeit a EN ISO 12944-2, valamint a DIN 55928-8 szerint.

A bevonat alatti korrózió vizsgálata a folyamatos eljárásban felvitt (poliészter), mechanikailag sérült szerves bevonatú anyagokon:

Z - cink,
ZA - cink-alumínium,
ZM - cink-magnézium.



Vizsgálat sóköd-kamrában – a valós állapot 2000 óra után



Poliészter bevonattal ellátott standard horganyzott lemezek



ZM lemez

Ami a legfontosabb, az nem látható

Az ZM technológiával előállított lemezek a MAT 35 Standard bevonatos standard horganyzott lemezekével azonos vastagságú és tartósságú dekoratív szerves bevonatokat kapnak. Jelentősen jobb jellemzőiket az acélmag egyedülálló védelmi eljárásának köszönhetik, azaz mindkét oldalának cink-magnézium ötvözetrel történő bevonásának.

D

DECORPLATE lemezek – fahatású bevonatok

Ajánlatunkban megtalálhatók a DECORPLATE lemezek – azaz a mindkét oldalukon horganyzott, fahatású PVC-fóliával borított lemezek. Az anyagot magas mechanikai szilárdság és időjárásállóság jellemzi. A jó alakíthatóság széleskörű alkalmazási lehetőségeket biztosít. Tökéletesen beválik mindenütt, ahol a rossz időjárási feltételek, a vegyi anyagok hatásai, vagy gazdasági szempontok miatt nem ajánlott a fa alkalmazása.

Műszaki jellemzők

Acélminőség	DX51D Z100 / 275 DX52D -DX54D Z225 - Z275
Szalagszélesség	1000 mm / 1250 mm
Lemezvastagság	0,5 mm / 0,6 mm / 0,7mm
Dekorbevonat vastagsága	200 µm [± 10%]
Mérettartás	> - 2,5 % [10 min 60 °C-on]

Különböző feldolgozási fokú anyagokat ajánlunk.

Az alapvető termékformák:

- lemeztekercesek,
- szalagok,
- táblák,
- méretre vágott lemezek,
- bádogos termékek.

Ezen túlmenően alkalmazhatunk egyedileg megválasztott védőfóliát.

Általános jellemzők*

Kopásállóság:	5 a DIN 54021/54022 szabvány szerint
Nedvességállóság:	a páralecsapódásos környezetben megengedett színváltozás $\geq 3^\circ$ 14 nap után az ISO 105-A02 szürke skála szerint.
Felületi szilárdság:	>20 cN (ejtéses keménységvizsgálat).
Formastabilitás:	A préselt forma képe, a fényesség és a szín nem mutat változást rövid idejű hőterhelés után (vizsgálati idő: 10 perc, hőmérséklet: 80 °C).
Felületi mikrorepedések előfordulhatnak	hajlítás, gyűrődés esetén az akrilát felületén (fehér törés).
Hőállóság:	Állandó ellenállóképesség ≤ 65 °C-on. Nincs szemcsézettség fényesség- és színváltozás 80 °C-on 10 perc után.
Vegyí anyagokkal szembeni ellenállóképesség:	A bevonat ellenállóképességet mutat az olyan vegyi anyagokkal szemben, mint a benzin, az ammónia-oldat, a gyenge alkoholos-vizes oldatok, a súrolóanyagokat nem tartalmazó tisztítószeres, a cement, a gipsz.
Karbantartás, tisztítás:	Megengedett rendszeres tisztításuk a kereskedelemben kapható háztartási tisztítószerekkel, a súrolószeres kivételével. Nem igényel különösebb karbantartást.

* Forrás - Replasa

DECORPLATE – alapvető alkalmazások:

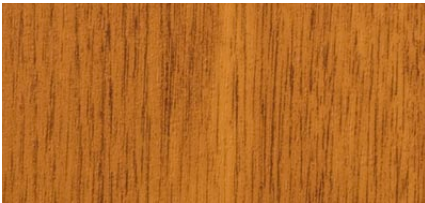
A DECORPLATE bevonatos lemezek főképpen ott alkalmazhatók, ahol az esztétikai megjelenés, a létesítmény összhatása szempontjából kívánatos a fa színeivel, faktúrájával, mintájával rendelkező anyagok alkalmazása, de egyéb okok miatt a természetes fa alkalmazása nem ajánlatos. Ilyen okok lehetnek pl. a nehéz időjárási körülmények, a vegyi anyagok jelenléte, a nagy hőmérsékletingadozások vagy a mechanikai behatások. Kiváló esztétikai megjelenésükre, tartósságukra és időjárás-állóságukra tekintettel a DECORPLATE bevonatos lemezek ideális megoldásnak bizonyulnak.

Leggyakoribb felhasználási területei:

- épületesztalos szerkezetek (ajtók, ablakok, párkányok, stb.),
- homlokzati borítások - előnyös alternatívája a PVC paneleknek,
- álmennyezetek,
- fémbútorok,
- háztartási berendezések külső borításai,
- felvonók elemei,
- elektromos szerelvények,
- dekorációs alkalmazások széles köre.

Ezen túlmenően egyedi megrendelésre kaphatók nem standard, a bemutatott palettán kívüli színek és bevonatok is.

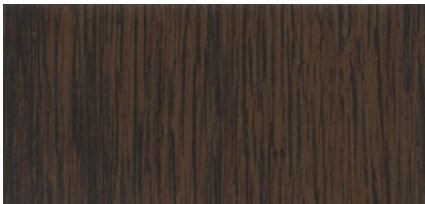
A kínált bevonatok:



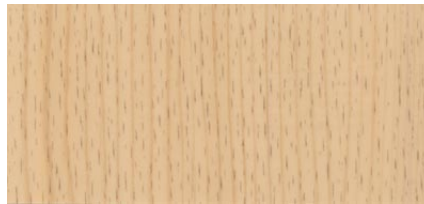
Arany Tölgy [E-722]



Macore [E-506]



Sötét Dió [E-726]



Világos Tölgy [E-533]



Mahagóni [E-502]



Winchester [E-730]

Beszállítók

Az US Steel Kosice kohómű több mint 40 éve működik a piacon. Tulajdonosa az United States Steel Corporation társaság, az USA jelenleg legnagyobb acélgyártója, amelynek története 1901-ig nyúlik vissza. A szlovák üzem előnyös elhelyezkedése (Szlovákia délkeleti részében), termékeinek teljes tanúsítotttsága, továbbá a világon újdonságnak számító gyártási technológiák támogatása miatt jelentős helyet foglal el beszállítóink között.



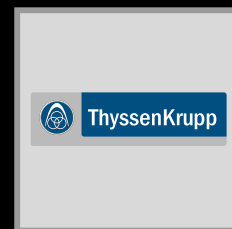
www.usste.sk



Az Arcelor Mittal a világon az egyik legnagyobb és egyben az egyetlen globális acélipari cég. Gyárai öt kontinens 20 országában megtalálhatóak. A lengyel vas- és acélművi kapacitás mintegy 70%-át tartja kezében, ebben az öt legnagyobb lengyel vasművet: Krakóban, Dąbrowa Górnicza-ban, Sosnowiecben, Świątchłowice-ben valamint Varsóban. A vállalatcsoport a gazdaság minden főbb acélfelhasználó ágazata számára gyárt acéltermékeket, így többek között a gépjárműipar, a háztartásigépipar, a gépipar és az építőipar számára. **A BLACHPROFIL 2° cég a Arcelor Mittal vállalatcsoport gyártotta Granite® Storm lemezek minősített forgalmazója.**

www.arcelormittal.com

A ThyssenKrupp AG nemzetközi vállalatcsoport, amely a világ 80 ország iparában jelen van. A ThyssenKrupp csoport 800 társaságában összesen 167 000 dolgozót alkalmaznak. A csoport üzleti működése két területre terjed ki: Materials (acéltermékek előállítása illetve az alapanyagok forgalmazása és szolgáltatásnyújtás) és a Technologies (modern technológiák továbbfejlesztése több iparág számára). A ThyssenKrupp működési területeinek többségében nemzetközi élvonalba tartozik. A ThyssenKrupp Steel Europe, melynek fő telephelye a németországi Duisburgban található, Európa legnagyobb acélgyártó vállalata, amely nem csak kiváló minőségű termékeikről hanem a gyártási technológiák innovatív jellegéről is ismert. **A BLACHPROFIL 2° a ThyssenKrupp Steel Europe horganyzott laposlemezeinek minősített forgalmazója.**



www.thyssenkrupp-steel-europe.com



A Tata Steel Colors az épületfedésben, fogyasztói termékeken illetve az ipari gyártásban is alkalmazott horganyzott acéllemezek gyártója. A Tata Steel Colors több mint negyvenéves szakmai tapasztalatával piacvezető cég a termékek minősége, a szolgáltatásnyújtás és a technikai segítségnyújtás területén. Ez a nemzetközi vállalat Nagy-Britannia, Hollandia, Franciaország és Törökország területén összesen hat telephelyen folytatja a gyártást. A cég jelentős tevékenységet folytat annak érdekében, hogy csökkentse a gyártás környezetet terhelő tényezőit. Jelenleg a cég minden európai telephelye rendelkezik a környezetközpontú rendszert függetlenül elismerő ISO14001 minősítéssel. **A BLACHPROFIL 2° cég a Colorcoat HPS200 Ultra® by TATA STEEL gyártotta lemezek minősített forgalmazója.**

www.tatasteeleurope.com

A Voestalpine olyan nemzetközi vállalatcsoport, amely jelentős sikereket ér el az értékesítés és az acélgyártás területén. A Voestalpine jelenleg a világ 50 országában 350 telephellyel van jelen, amelyekben összesen 42 000 dolgozót alkalmaznak. A Voestalpine termékeinek fő felvásárlói a gépjárműipar, a háztartásigépipar valamint az építészeti ágazataiból kerülnek ki.



www.voestalpine.com



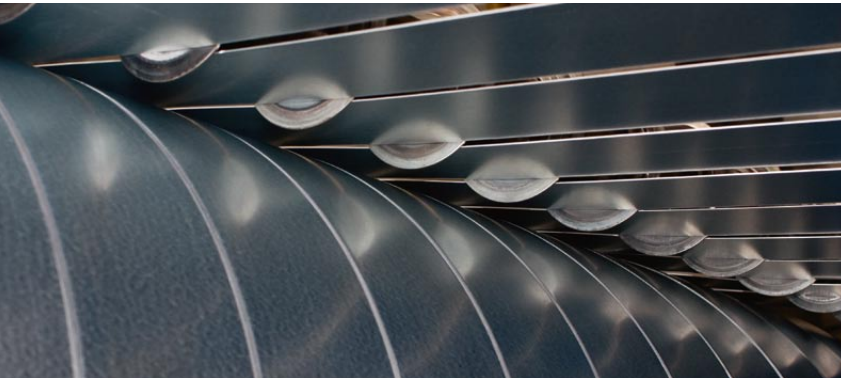
A Marcegaglia csoport a világ acélfeldolgozásra specializálódott cégeinek élvonalában van. Évente mintegy hatmillió tonna acélt dolgoz fel, ami miatt az iparág egyik globális vezetőjének tekintendő. A Steno Marcegaglia által 1959-ben Gazoldo Ippolitiben - Mantova (Olaszország) alapított céget jelenleg Antonio Marcegaglia vezeti, amely 52 feldolgozó üzemmel és összesen 210 kereskedelmi képviselővel rendelkezik a világon. Egy 2012-ben bevezetett innovatív horganyozási és lakkozási technikának köszönhetően (kombi - line), amellyel körülbelül 500 ezer bevonattal ellátott lemezt lehet előállítani, a Marcegaglia SA csoport a világ egyik legnagyobb lakkozott és horganyzott lemez gyártójává vált.

www.marcegaglia.com

Gyártás



A BLACHPROFIL 2® gyártókapacitása a cég létezésének kezdetei óta szisztematikusan növekszik. Gépparkunkat állandóan bővítjük és modernizáljuk. Új termékeket vezetünk be, bővítjük szolgáltatásaink választékát tevékenységünk mindegyik szektorában.



Minden termelési folyamat az integrált, ERP osztályú informatikai rendszer ellenőrzése alatt áll. A termékeket profi módon csomagoljuk és védjük a szállítás során. A cserepelemezeket alsó oldalukon járulékosan olyan jelzéssel látjuk el, ami igazolja a termék eredetiségét.



Tetők és homlokzatok: választható bevonatok.

Cikkszám	ZN	AZ	INT	RAL	TK	TKep	ICep	PUR	HPS
Bevonatvastagság	200/275 g/m ²	185 g/m ²	15 µm	25 µm	35 µm	35 µm	35 µm	50 µm	200 µm
BETA®	NEM	NEM	NEM	IGEN	IGEN	IGEN	IGEN	IGEN	IGEN
ALFA®plus	NEM	NEM	NEM	IGEN	IGEN	IGEN	IGEN	IGEN	IGEN
OMEGA®	NEM	NEM	NEM	IGEN	IGEN	IGEN	IGEN	IGEN	NEM
LAMBDA®	NEM	IGEN	NEM	IGEN	IGEN	IGEN	IGEN	IGEN	IGEN
Trapézlemez T-7-től T-35-ig	IGEN	IGEN	IGEN	IGEN	IGEN	IGEN	IGEN	IGEN	IGEN
Trapézlemez T-50-től T-90-ig	IGEN	IGEN	IGEN	IGEN	NEM	NEM	NEM	NEM	NEM
Trapézlemez T-135, T-153	NEM	NEM	IGEN	NEM	NEM	NEM	NEM	NEM	NEM

A BLACHPROFIL 2® által gyártott cserepeslemezek hátoldalára a termék eredetiségét bizonyító jelzések vannak nyomtatva.

A bevonatok jellemzői

Bevonatok	STANDARD minőség			PLUS minőség		PRÉMIUM minőség			
	ZN	INT	RAL	AZ	TK	TKep	ICep	PUR	HPS
Cikkszám									
Bevonatvastagság	200 g/m ² 275 g/m ²	15 µm	25 µm	185 g/m ²	35 µm	35 µm	35 µm	50 µm	200 µm
Korrózió (ellenállóképesség)	+	+	+	+++	++	+++	+++	+++	+++
UV sugárzás (ellenállóképesség)	nem érinti	+	+	nem érinti	+	++	++	+++	+++
Karcolások (ellenállóképesség)	+++	+	+	+++	++	++	++	+++	+++
Rugalmasság	+++	+	+	++	++	++	++	++	+++
Jótállási időszak (év)	nincs	nincs	10	25	10	25 ^[>46] / 20 ^[<46]	35 ^[>46] / 30 ^[<46]	30	max. 40

^[>46] Az Észak-Európa területén az északi szélesség 46° 00'-ig érvényes a jótállási időszak.

^[<46] A Dél-Európa területén az északi szélesség 46° 00' alatt érvényes a jótállási időszak.

Bevonat jelölése:

- ZN - Horgany
- AZ - Alucink
- INT - POLIÉSZTER Interior
- RAL - POLIÉSZTER Standard
- TK - MAT 35 Standard
- TKep - PLADUR ZM
- ICep - ICE CRYSTAL ZM
- PUR - Granite® Storm
- HPS - HPS200 Ultra®

A PLADUR ZM, ICE CRYSTAL ZM bevonatokkal ellátott lemezek valamint a HPS200 Ultra® lemezek vágott szegélyei nem igényelnek külön lakk-kezelést

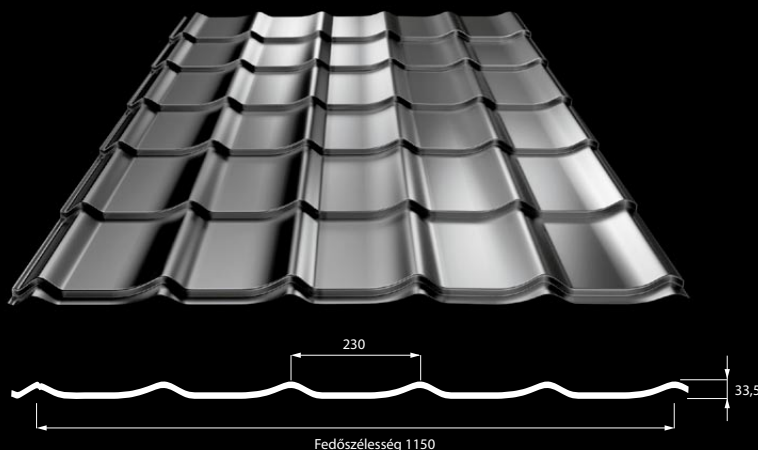
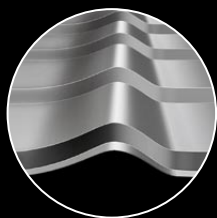
Az BETA® cserepeslemezeket kifejezetten úgy terveztük, hogy jó használati tulajdonságokkal jellemzett terméket állítsunk elő, a gazdaságosság egyidejű kihangsúlyozása mellett. Ezért az BETA® cserepeslemezeket főként beruházási célokra ajánljuk, és olyan vevők részére, akik a termék kiválasztásánál elsősorban az árból indulnak ki. A megrendelések teljesítésénél figyelembe vesszük a tetőfelület egyes síkjainak a méreteit, hogy minimalizáljuk az anyagvesztést.

BETA® CSEREPESLEMEZEK

BETA® 15/350
 BETA® 15/400
 BETA® 15/350 3D
 BETA® 15/400 3D

A modullemezek listája

350 mm-es modul	400 mm-es modul	Modulok száma
0,50 m	0,55 m	1
0,85 m	0,95 m	2
1,20 m	1,35 m	3
1,55 m	1,75 m	4
1,90 m	2,15 m	5
2,25 m	2,55 m	6
2,60 m	2,95 m	7
2,95 m	3,35 m	8
3,30 m	3,75 m	9
3,65 m	4,15 m	10
4,00 m	4,55 m	11
4,35 m	4,95 m	12
4,70 m	5,35 m	13
5,05 m	5,75 m max	14
5,40 m		15
5,75 m		16



Műszaki jellemzők [mm]

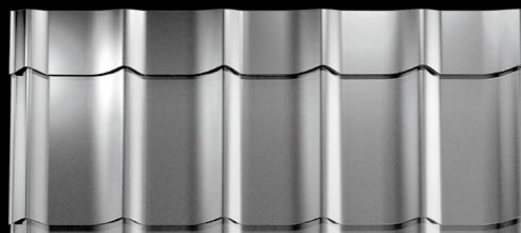
Fedőszélesség	1150
Teljes szélesség	1216
Lemezvastagság	0,5
Profilmagasság	33,5
Mintamagasság	15
Modul hosszúság	350 / 400
A lemez hosszúsága	min 500, max 5750
Tömeg	~4,5 kg/m ²
Lemezostásnál az átfedés hossza	150

Az BETA® cserepeslemezek unikális hullámalakja a BLACHPROFIL 2® bejegyzett ipari mintája. Jellemzője a versenytársak termékeinél ismeretlen szimmetrikusság, ami eleganciát kölcsönöz a cserepeslemeznek, a termékkel készült tetőfedések pedig esztétikájukkal tűnnek ki.

Az BETA® cserepeslemezeknél a vágás két változatát ajánljuk: egyenes vonal mentén, ill. a profil hullámalakja szerint (3D).



3D vágás: profil hullámalakja szerint



Standard vágás: egyenes vonal mentén



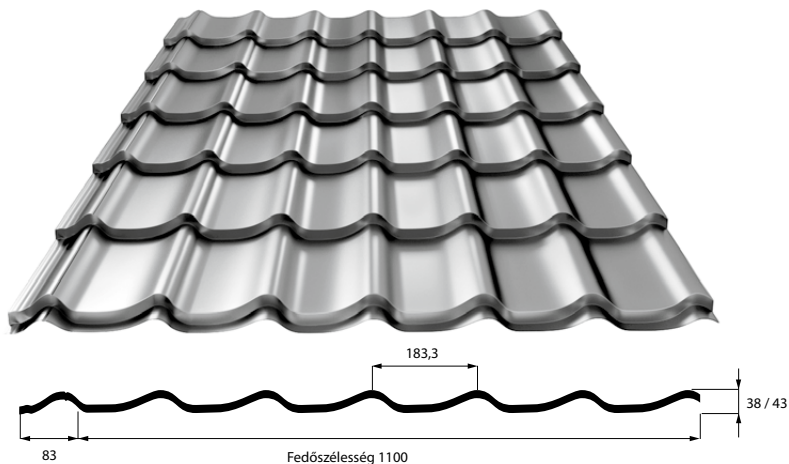
- + A termékknél kétféle modulhosszúság közül lehet választani: 350 mm vagy 400 mm.
- + Ajánlatunkban ez a leg gazdaságosabb cserepeslemez.
- + Vágás két változatban: egyenes vonal mentén, vagy 3D - a profil hullámalakja szerint.

Az ALFA® és az OMEGA® cserepeslemezek korszerű, tartós, a hagyományos megjelenést és a fejlett gyártási technológiát egységbe forrasztó termékek. Alacsony, mindössze 5 kg/m² tömegük párban gyors szerelhetőségükkel alkalmassá teszik őket nem csak az új, hanem a felújított tetők fedésére is. Minden megrendelés teljesítésénél figyelembe vételre kerülnek az egyes tetőszegmensek méretei, hogy minimális legyen az anyagvesztés.

A LFA®plus cserepeslemez
 ALFA®plus 15/350
 ALFA®plus 15/400
 ALFA®plus 20/350
 ALFA®plus 20/400

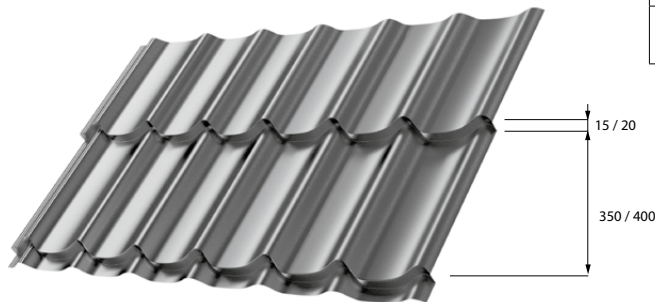
A modullemez listája

350 mm-es modul	400 mm-es modul	Modulok száma
0,46 m	0,51m	1
0,81 m	0,91m	2
1,16 m	1,31m	3
1,51 m	1,71m	4
1,86 m	2,11m	5
2,21 m	2,51m	6
2,56 m	2,91m	7
2,91 m	3,31m	8
3,26 m	3,71m	9
3,61 m	4,11m	10
3,96 m	4,51m	11
4,31 m	4,91m	12
4,66 m	5,31m	13
5,01 m	5,71m	14
5,36 m	6,11m max	15
5,71 m		16
6,06 m		17



Műszaki jellemzők [mm]

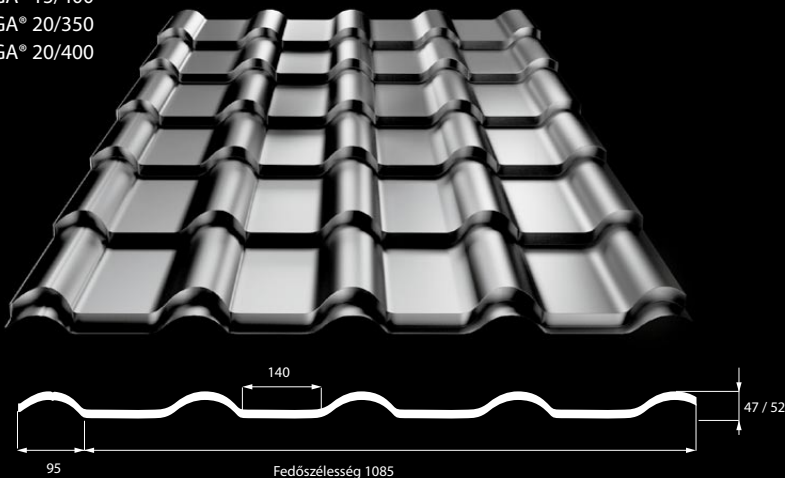
Fedőszélesség	1100
Teljes szélesség	1183
Lemezvastagság	0,5
Profilmagasság	38 / 43
Mintamagasság	15 / 20
Modul hosszúság	350 / 400
A lemez hosszúsága	min 460, max 6110
Tömeg	kb. 5 kg/m ²
Lemezostásnál az átfedés hossza	110



- + Választani lehet a 350 mm-es és a 400 mm-es modul hosszúság között.
- + Kedvező minőség/ár arány.
- + Két mintamagasság: 20 mm vagy 15 mm.

OMEGA® cserepeslemezek

- OMEGA® 15/350
- OMEGA® 15/400
- OMEGA® 20/350
- OMEGA® 20/400



Műszaki jellemzők [mm]

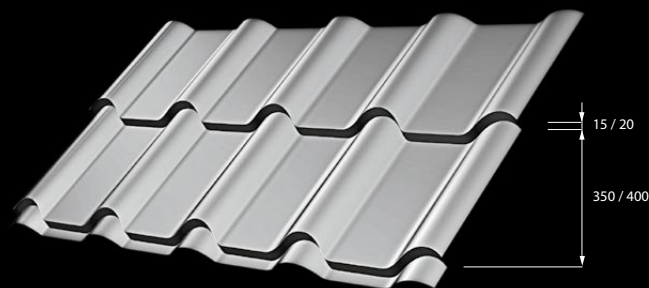
Fedőszélesség	1085
Teljes szélesség	1180
Lemezvastagság	0,5
Profilmagasság	47 / 52
Mintamagasság	15 / 20
Modul hosszúság	350 / 400
A lemez hosszúsága	min 500, max 5750
Tömeg	kb. 5 kg/m ²
Lemezostásnál az átfedés hossza	150

A modullemezek listája

350 mm-es modul	400 mm-es modul	Modulok száma
0,50 m	0,55 m	1
0,85 m	0,95 m	2
1,20 m	1,35 m	3
1,55 m	1,75 m	4
1,90 m	2,15 m	5
2,25 m	2,55 m	6
2,60 m	2,95 m	7
2,95 m	3,35 m	8
3,30 m	3,75 m	9
3,65 m	4,15 m	10
4,00 m	4,55 m	11
4,35 m	4,95 m	12
4,70 m	5,35 m	13
5,05 m	5,75 m max	14
5,40 m		15
5,75 m		16



- + Nagy felületű tetőkhöz ajánlott termék.
- + Hagyományos, a cseréptetőkre emlékeztető vonalvezetés.
- + Két modul hosszúság között lehet választani: 350 mm vagy 400 mm.

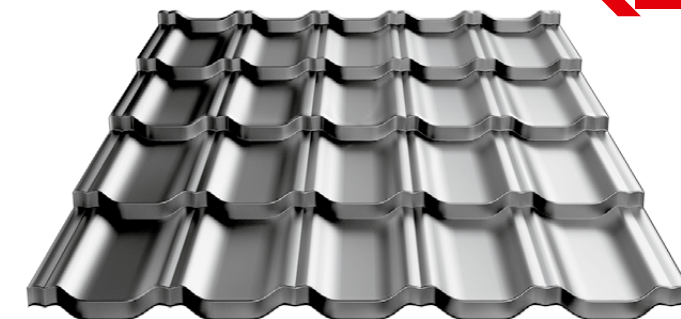


A kínálatunkban szereplő mindegyik tetőfedési rendszerhez kaphatók kiegészítő elemek is: gerinc és eresztömítők, szellőző kémény, járóelem-rendszer.

A GAMMA® cserepeslemezek olyan modern tetőfedők, amelyek formája a hagyományos cseréptetők mintájára készült. A GAMMA® cserepeslemezek különlegessége a szimmetrikus forma, ami jelentősen megkönnyíti a tető felhelyezését, a magas mintamagassága pedig kivételes esztétikai hatást biztosít.

G AMMA® cserepeslemez
 GAMMA® 25/350
 GAMMA® 25/400
 GAMMA® 30/350
 GAMMA® 30/400

ÚJDONSÁG

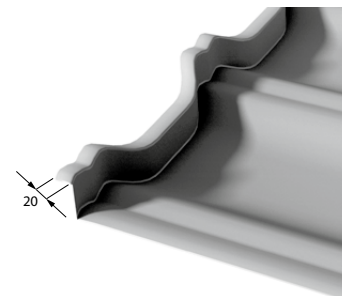


A modullemez listája

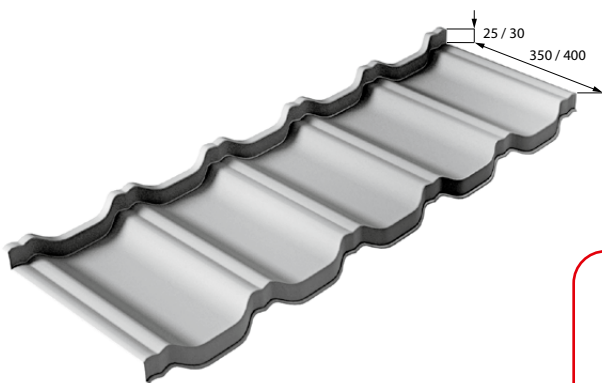
350 mm-es modul	400 mm-es modul	Modulok száma
0,37 m	0,42 m	1
0,72 m	0,82 m	2
1,07 m	1,22 m	3
1,42 m	1,62 m	4
1,77 m	2,02 m	5
2,12 m	2,42 m	6
2,47 m	2,82 m	7
2,82 m	3,22 m	8
3,17 m	3,62 m	9
3,52 m	4,02 m	10
3,87 m	4,42 m	11
4,22 m	4,82 m	12
4,57 m	5,22 m	13
4,92 m	5,62 m	14
5,27 m	6,02 m max	15
5,62 m		16
5,97 m		17

Műszaki jellemzők [mm]

Fedőszélesség	1150
Teljes szélesség	1212
Lemezvastagság	0,5
Profilmagasság	45 / 50
Mintamagasság	25 / 30
Modul hosszúság	350 / 400
A lemez hosszúsága	min 370, max 6002
Tömeg	kb. 4,5 kg/m ²
Lemezostásnál az átfedés hossza	20



A GAMMA® cserepeslemezek átfedéssel rendelkeznek a lemezek végén. Ez azt eredményezi, hogy az ereszt utáni első vágott lemez éle kevésbé látható, a tetőfedő pedig még esztétikusabbá válik. Az átfedés hossza alig 20 mm, ami csökkenti az anyagvesztést. Emellett, a GAMMA® cserepeslemezek szimmetrikus formája lehetővé teszi a levágott lemezdarabok felhasználását, ami különösen a több hajlásszögű tetők esetében vezet nagy anyagmegtakarításhoz.



- + magas mintamagasság: 25 mm vagy 30 mm;
- + hagyományos cseréptető mintájára készült forma;
- + szimmetrikus profil – kisebb anyagvesztésig;
- + hullámformájú vágás – lemezek láthatatlan átfedése



AMBDA® L38 tetőpanel L25 tetőpanel

A korszerűsített LAMBDA® tetőpanelek jóval tökéletesebb tulajdonságokkal rendelkeznek, mint eddig gyártott változataik. A két változatban (LAMBDA® L38 és LAMBDA® L25) kapható panel rendkívül sokféle héjazat kialakítását teszi lehetővé.

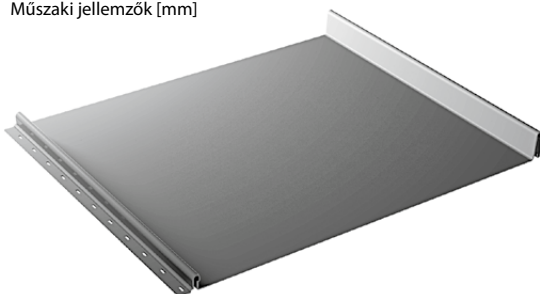
A tetszés szerint változtatható paraméterek lehetővé teszik, hogy a panelek egészen különböző stílusú tetőket hozzanak létre – az épület fajtájától és a felhasznált anyagtól függően – kiemelhetik egy épület hagyományos jellegét, vagy korszerű külsőt kölcsönözhetnek neki.

A termék paraméterei rendkívül rugalmasan módosíthatók, ezért a panel mintája tetszés szerint alakítható a tetőszerkezethez és az épület jellegéhez.

A pattintott kötés gyors és tartós rögzítést tesz lehetővé, a panelek szerkezetének köszönhetően pedig a rögzítés láthatatlanná válik, ami növeli a tetőhéjazat esztétikáját.

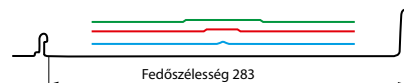
A LAMBDA® tetőpaneleket két alapváltozatban – L38 és L25 – kínáljuk.

LAMBDA® L38 tetőpanel Műszaki jellemzők [mm]



Korcmagasság	38		
Fedőszélesség	490	283	
Teljes szélesség	~522	~314	
Lemezvastagság	0,5 - 0,7		
A lemez hosszúsága	max 10 000		

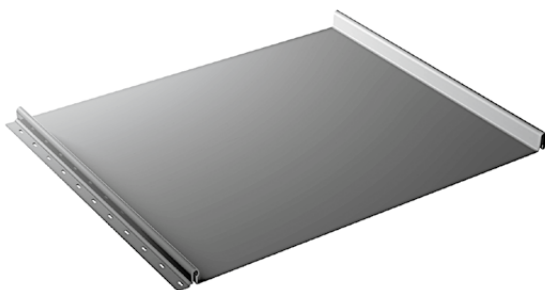
Opcionálisan választható hornyolt mintázatok
(a mintázat magassága 1 mm):
Trapézbordázat, szél. 58 mm
Trapézbordázat, szél. 25 mm
Íves bordázat



Opcionálisan választható hornyolt mintázatok
(a mintázat magassága 1 mm):
Trapézbordázat, szél. 58 mm
Kettős Trapézbordázat, szél. 25 mm
Kettős Íves bordázat



LAMBDA® L25 tetőpanel Műszaki jellemzők [mm]

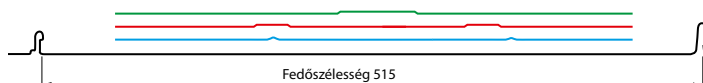


Korcmagasság	25		
Fedőszélesség	515	306	205
Teljes szélesség	~547	~337	~236
Lemezvastagság	0,5 - 0,7		
A lemez hosszúsága	max 8 000		

Opcionálisan választható hornyolt mintázatok
(a mintázat magassága 1 mm):
Trapézbordázat, szél. 58 mm
Trapézbordázat, szél. 25 mm
Íves bordázat



Opcionálisan választható hornyolt mintázatok (a mintázat magassága 1 mm):
Trapézbordázat, szél. 58 mm
Kettős Trapézbordázat, szél. 25 mm
Kettős Íves bordázat



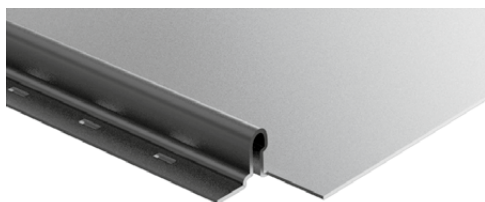
LAMBDA® L38 tetőpanel

**A termék tulajdonságai:**

- két szélességben kapható
- külön kérhető a rögzítés kivágása (a panelt -ereszszegélyként történő alkalmazás esetén – így készítjük elő a hajlításához)
- opcionális kivitelben is előre kiképezett (hajlított) ereszszegély



Fedőszélesség:
L.38.490: 490 mm **LW.38.490:** 490 mm **LWZ.38.490:** 490 mm
L.38.283: 283 mm **LW.38.283:** 283 mm **LWZ.38.283:** 283 mm

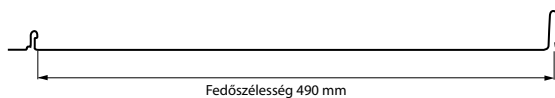


A LAMBDA® L38 kötéseiből kívánságra vágunk, hogy a panelt –ereszszegélyként történő alkalmazás esetén – előkészítsük a hajlításához.

Figyelem! Olyan ereszszegélyként alkalmazható panel megrendelése esetén, ahol a rögzítést kivágjuk [**LW kódok**], a megrendelésben szereplő hosszhoz a gyártási rendszer automatikusan ad 25 mm ráhagyást.

A LAMBDA® L38 tetőpanelek közepét vásárlóink kívánságára meghajlítjuk, hogy ereszszegélyként alkalmazhatók legyenek [LWZ kódos termékek]. Ez a megoldás meggyorsítja a panelek felszerelését, és növeli a szerelés biztonságát, ezenkívül esztétikusabbá is teszi a héjazatot (a vágott lemezszél nem látható).

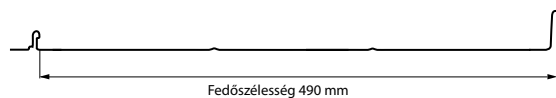
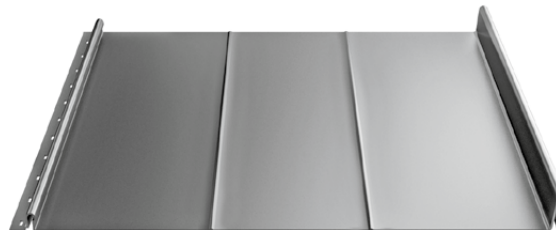
A LAMBDA® L38 választható profilváltozatai: az itt szereplő kódokat a megrendelésnél kérjük megadni



Fedőszélesség 490 mm

Mintázat nélkül

L38.490P
LW38.490P opcionális: kivágás a hajlításához
LWZ38.490P opcionális: hajlított ereszszegélyként történő alkalmazáshoz [opcionális: Soundcontrol*]



Fedőszélesség 490 mm

Kettős íves hornyolással

L38.490R
LW38.490R opcionális: kivágás a hajlításához
LWZ38.490R opcionális: hajlított ereszszegélyként történő alkalmazáshoz [opcionális: Soundcontrol*]



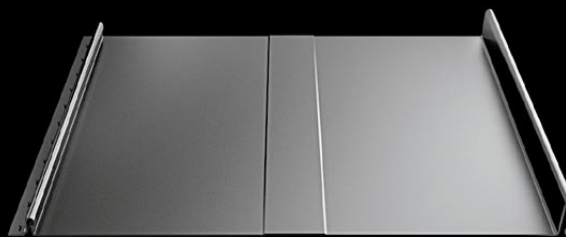
Fedőszélesség 490 mm

Kettős trapézbordázattal, szél. 25 mm

L38.490T25

LW38.490T25 opcionális: kivágás a hajlításához

LWZ38.490T25 opcionális: hajlítás ereszszegegyként történő alkalmazáshoz [opcionális: Soundcontrol®]



Fedőszélesség 490 mm

Trapézbordázattal, szél. 58 mm

L38.490T58

LW38.490T58 opcionális: kivágás a hajlításához

LWZ38.490T58 opcionális: hajlítás ereszszegegyként történő alkalmazáshoz [opcionális: Soundcontrol®]



Fedőszélesség 283 mm

Mintázat nélkül

L38.283P

LW38.283P opcionális: kivágás a hajlításához

LWZ38.283P opcionális: hajlítás ereszszegegyként történő alkalmazáshoz [opcionális: Soundcontrol®]



Fedőszélesség 283 mm

Íves hornyolással

L38.283R

LW38.283R opcionális: kivágás a hajlításához

LWZ38.283R opcionális: hajlítás ereszszegegyként történő alkalmazáshoz [opcionális: Soundcontrol®]



Fedőszélesség 283 mm

Trapézbordázattal, szél. 25 mm

L38.283T25

LW38.283T25 opcionális: kivágás a hajlításához

LWZ38.283T25 opcionális: hajlítás ereszszegegyként történő alkalmazáshoz [opcionális: Soundcontrol®]



Fedőszélesség 283 mm

Trapézbordázattal, szél. 58 mm

L38.283T58

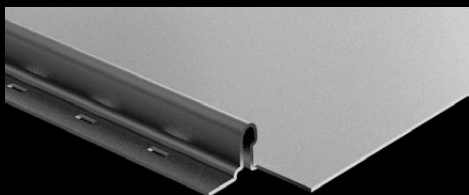
LW38.283T58 opcionális: kivágás a hajlításához

LWZ38.283T58 opcionális: hajlítás ereszszegegyként történő alkalmazáshoz [opcionális: Soundcontrol®]

LAMBDA® L25 tetőpanel



Fedőszélesség		
L25.515: 515 mm	LW25.515: 515 mm	LWZ.25.515: 515 mm
L25.306: 306 mm	LW25.306: 306 mm	LWZ.25.306: 306 mm
L25.205: 205 mm	LW25.205: 205 mm	LWZ.25.205: 205 mm

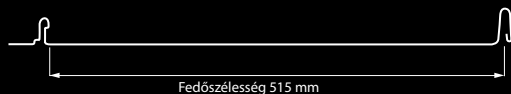


A LAMBDA® L25 kötéseiből kívánságra vágunk, hogy a panelt – ereszszegélyként történő alkalmazás esetén – előkészítsük a hajlításához.

Figyelem! Olyan ereszszegélyként alkalmazható panel megrendelése esetén, ahol a rögzítést kivágjuk [**LW kódok**], a megrendelésben szereplő hosszhoz a gyártási rendszer automatikusan ad 25 mm ráhagyást.

A LAMBDA® L25 tetőpanelek közepét vásárlóink kívánságára meghajlítjuk, hogy ereszszegélyként alkalmazhatók legyenek [LWZ kódos termékek]. Ez a megoldás meggyorsítja a panelek felszerelését, és növeli a szerelés biztonságát, ezenkívül esztétikusabbá is teszi a héjazatot (a vágott lemezszél nem látható).

A LAMBDA® L25 választható profilváltozatai: az itt szereplő kódokat a megrendelésnél kérjük megadni



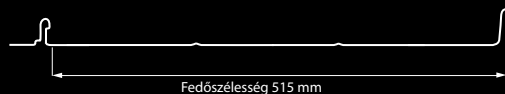
Fedőszélesség 515 mm

Mintázat nélkül

L25.515P

LW25.515P - opcionális: kivágás a hajlításához

LWZ25.515P - opcionális: hajlítás ereszszegélyként történő alkalmazáshoz



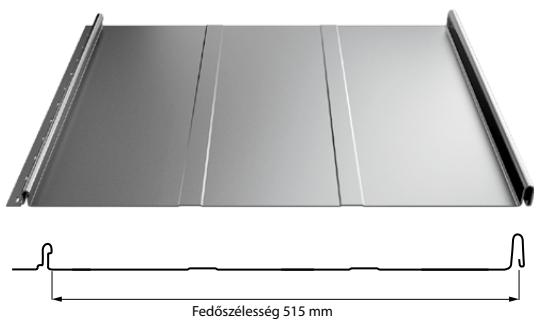
Fedőszélesség 515 mm

Kettős íves hornyolással

L25.515R

LW25.515R - opcionális: kivágás a hajlításához

LWZ25.515R - opcionális: hajlítás ereszszegélyként történő alkalmazáshoz

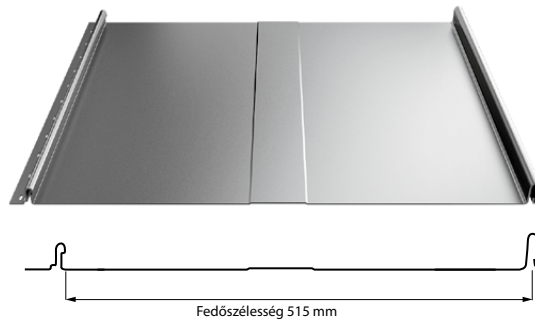


Kettős trapézbordázattal, szél. 25 mm

L25.515T25

LW25.515T25 - opcionális: kivágás a hajlításhoz

LWZ25.515T25 - opcionális: hajlítás ereszszegegyként történő alkalmazáshoz

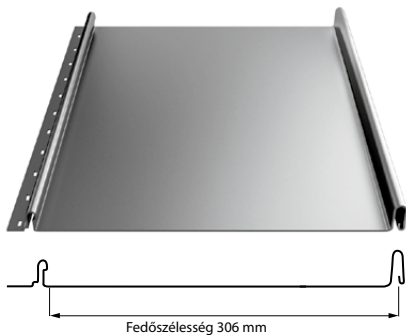


Trapézbordázattal, szél. 58 mm

L25.515T58

LW25.515T58 - opcionális: kivágás a hajlításhoz

LWZ25.515T58 - opcionális: hajlítás ereszszegegyként történő alkalmazáshoz

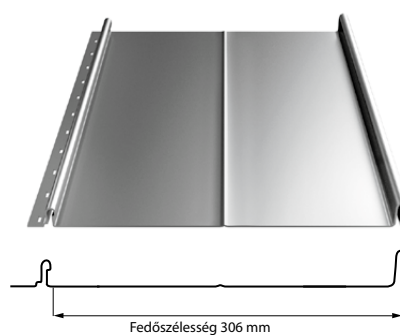


Mintázat nélkül

L25.306P

LW25.306P - opcionális: kivágás a hajlításhoz

LWZ25.306P - opcionális: hajlítás ereszszegegyként történő alkalmazáshoz

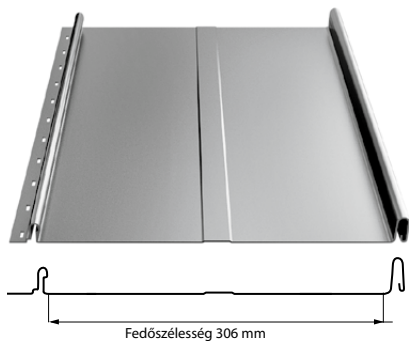


Íves hornyolással

L25.306R

LW25.306R - opcionális: kivágás a hajlításhoz

LWZ25.306R - opcionális: hajlítás ereszszegegyként történő alkalmazáshoz

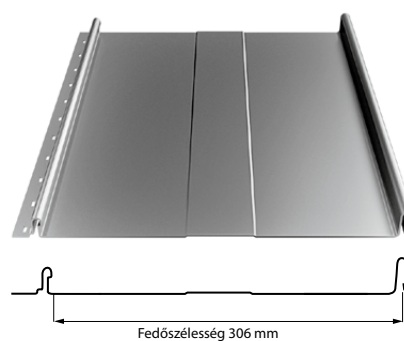


Trapézbordázattal, szél. 25 mm

L25.306T25

LW25.306T25 - opcionális: kivágás a hajlításhoz

LWZ25.306T25 - opcionális: hajlítás ereszszegegyként történő alkalmazáshoz

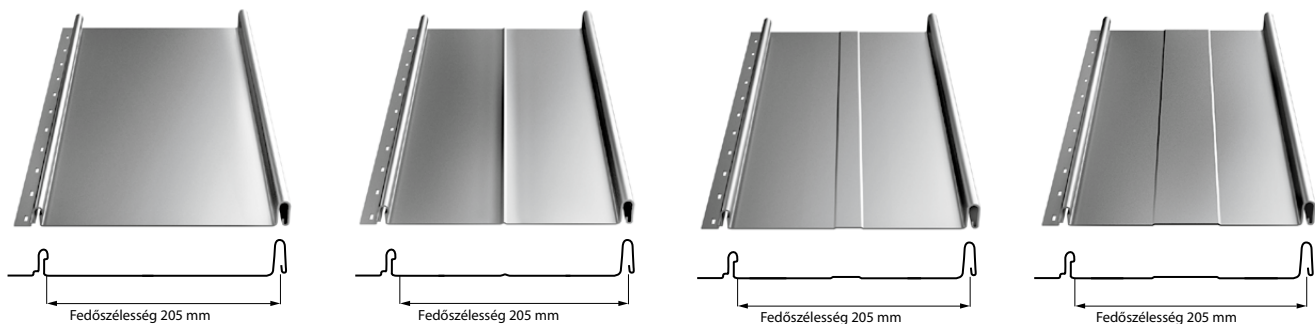


Trapézbordázattal, szél. 58 mm

L25.306T58

LW25.306T58 - opcionális: kivágás a hajlításhoz

LWZ25.306T58 - opcionális: hajlítás ereszszegegyként történő alkalmazáshoz



Mintázat nélkül

L25.205P

LW25.205P - opcionális: kivágás a hajlításhoz
LWZ25.205P - opcionális: hajlítás
 ereszszelegyként történő alkalmazáshoz

Íves hornyolással

L25.205R

LW25.205R - opcionális: kivágás a hajlításhoz
LWZ25.205R - opcionális: hajlítás
 ereszszelegyként történő alkalmazáshoz

Trapézbordázattal, szél. 25 mm

L25.205T25

LW25.205T25 - opcionális: kivágás a hajlításhoz
LWZ25.205T25 - opcionális: hajlítás
 ereszszelegyként történő alkalmazáshoz

Trapézbordázattal, szél. 58 mm

L25.205T58

LW25.205T58 - opcionális: kivágás a hajlításhoz
LWZ25.205T58 - opcionális: hajlítás
 ereszszelegyként történő alkalmazáshoz

FIGYELEM:

A tetőpanelek, szerkezetükből kifolyóan, a fedélhéjazat hullámosodását okozhatják.
 Ezen termékek esetében ez természetes jelenségnek számít.

A LAMBDA® L38 választható profilváltozatai: az itt szereplő kódokat a megrendelésnél kérjük megadni

Cikkszám	Korc- magas- ság	kivágás a hajlításához (Cikkszám)	kivágás és hajlítás (Cikkszám)	Fedőszéles- ség	Teljes szélesség	Bordázatok	Soundcontrol® hang- csökkentő bevonat [opcionális]	Lemezva- stagság	A lemez hos- szúsága
L38.490P	38 mm	LW38.490P	LWZ38.490P	490 mm	~522 mm	nincs	LWZ38.490P	0,5-0,7 mm	10 000 mm
L38.490R	38 mm	LW38.490R	LWZ38.490R	490 mm	~522 mm	kettős íves	LWZ38.490R	0,5-0,7 mm	10 000 mm
L38.490T25	38 mm	LW38.490T25	LWZ38.490T25	490 mm	~522 mm	kettős trapéz, szél. 25 mm	LWZ38.490T25	0,5-0,7mm	10 000 mm
L38.490T58	38 mm	LW38.490T58	LWZ38.490T58	490 mm	~522 mm	szimpla trapéz, szél. 58 mm	LWZ38.490T58	0,5-0,7 mm	10 000 mm
L38.283P	38 mm	LW38.283P	LWZ38.283P	283 mm	~314 mm	nincs	LWZ38.283P	0,5-0,7mm	10 000 mm
L38.283R	38 mm	LW38.283R	LWZ38.283R	283 mm	~314 mm	szimpla íves	LWZ38.283R	0,5-0,7 mm	10 000 mm
L38.283T25	38 mm	LW38.283T25	LWZ38.283T25	283 mm	~314 mm	szimpla trapéz, szél. 25 mm	LWZ38.283T25	0,5-0,7 mm	10 000 mm
L38.283T58	38 mm	LW38.283T58	LWZ38.283T58	283 mm	~314 mm	szimpla trapéz, szél. 58 mm	LWZ38.283T58	0,5-0,7 mm	10 000 mm
L25.515P	25 mm	LW25.515P	LWZ25.515P	515 mm	~547 mm	nincs	nincs	0,5-0,7 mm	8 000 mm
L25.515R	25 mm	LW25.515R	LWZ25.515R	515 mm	~547 mm	kettős íves	nincs	0,5-0,7 mm	8 000 mm
L25.515T25	25 mm	LW25.515T25	LWZ25.515T25	515 mm	~547 mm	kettős trapéz, szél. 25 mm	nincs	0,5-0,7 mm	8 000 mm
L25.515T58	25 mm	LW25.515T58	LWZ25.515T58	515 mm	~547 mm	szimpla trapéz, szél. 58 mm	nincs	0,5-0,7 mm	8 000 mm
L25.306P	25 mm	LW25.306P	LWZ25.306P	306 mm	~337 mm	nincs	nincs	0,5-0,7 mm	8 000 mm
L25.306R	25 mm	LW25.306R	LWZ25.306R	306 mm	~337 mm	szimpla íves	nincs	0,5-0,7 mm	8 000 mm
L25.306T25	25 mm	LW25.306T25	LWZ25.306T25	306 mm	~337 mm	szimpla trapéz, szél. 25 mm	nincs	0,5-0,7 mm	8 000 mm
L25.306T58	25 mm	LW25.306T58	LWZ25.306T58	306 mm	~337 mm	szimpla trapéz, szél. 58 mm	nincs	0,5-0,7 mm	8 000 mm
L25.205P	25 mm	LW25.205P	LWZ25.205P	205 mm	~236 mm	nincs	nincs	0,5-0,7 mm	8 000 mm
L25.205R	25 mm	LW25.205R	LWZ25.205R	205 mm	~236 mm	szimpla íves	nincs	0,5-0,7 mm	8 000 mm
L25.205T25	25 mm	LW25.205T25	LWZ25.205T25	205 mm	~236 mm	szimpla trapéz, szél. 25 mm	nincs	0,5-0,7 mm	8 000 mm
L25.205T58	25 mm	LW25.205T58	LWZ25.205T58	205 mm	~236 mm	szimpla trapéz, szél. 58 mm	nincs	0,5-0,7 mm	8 000 mm

A trapézlemezek univerzálisan felhasználhatók, így széles körben alkalmazzák őket az építőiparban. Beváltak tetőfedő anyagként és homlokzati burkolatként is a legkisebb építményektől kezdve (garázsok, nyitott tárolók) egészen a nagy alapterületű gyártócsarnokokig, üzletépületekig. Kínálatunkban a termékek széles skálájából választhat a költség-takarékos megoldásoktól kezdve a legszigorúbb elvárásokat támaztó ipari alkalmazásokban való felhasználhatóságot biztosító paraméterekkel rendelkező magas szerkezeti profilokig.

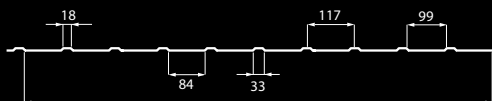
Trapézlemez T-7

Műszaki jellemzők [mm]

Fedőszélesség	1177
Teljes szélesség	~1210
Profilmagasság	7,0
Lemezvastagság	0,5 - 1,0
A lemez hosszúsága	6 000



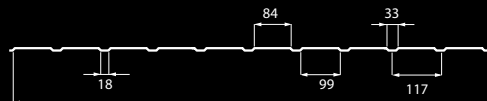
Tetőfedő kivitel [T7D]



Fedőszélesség 1177



Homlokzati kivitel [7E]

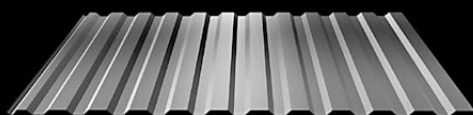


Fedőszélesség 1177

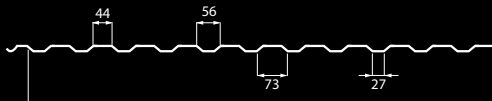
Trapézlemez T-14

Műszaki jellemzők [mm]

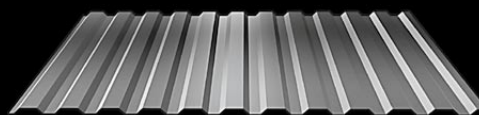
Fedőszélesség	1100
Teljes szélesség	~1140
Profilmagasság	12
Lemezvastagság	0,5 - 0,6
A lemez hosszúsága	8 000



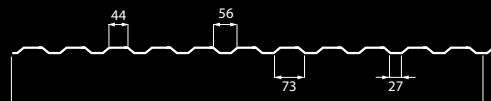
Tetőfedő kivitel [T14D]



Fedőszélesség 1100



Homlokzati kivitel [T14E]

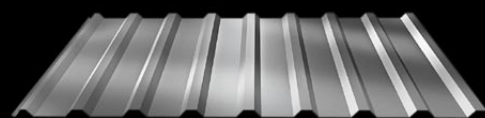


Fedőszélesség 1100

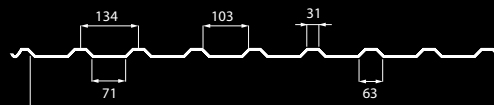
Trapézlemez T-18

Műszaki jellemzők [mm]

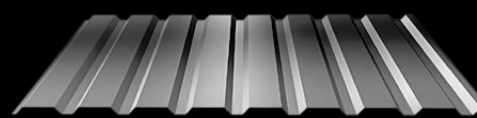
Fedőszélesség	1070
Teljes szélesség	~1115
Profilmagasság	18
Lemezvastagság	0,5 - 0,6
A lemez hosszúsága	8 000



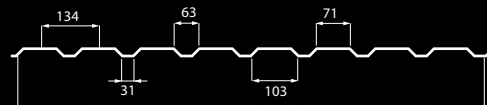
Tetőfedő kivitel [T18D]



Fedőszélesség 1070



Homlokzati kivitel [T18E]



Fedőszélesség 1070

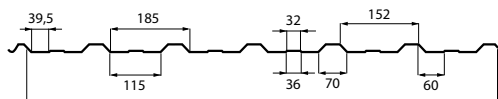
A www.bp2.pl címen elérhető Internetes oldalunkon mindegyik ajánlatunkban megtalálható trapézlemez profil terhelhetőségi táblázata és a terméklapja letölthető.



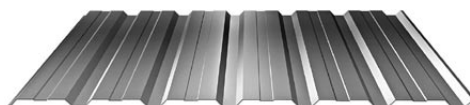
Trapézlemez T-18 ECO



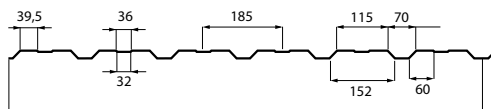
Tetőfedő kivitel [T18E-D]



Fedőszélesség 1120



Homlokzati kivitel [T18E-E]



Fedőszélesség 1120

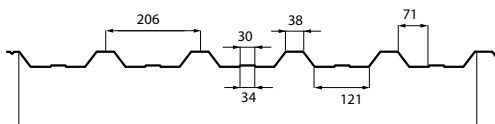
Műszaki jellemzők [mm]

Fedőszélesség	1120
Teljes szélesség	~1165
Profilmagasság	17
Lemezvastagság	0,5 - 0,75
A lemez hosszúsága	12 000

Trapézlemez T-35



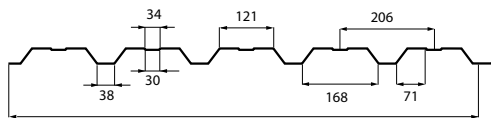
Tetőfedő kivitel [T35D]



Fedőszélesség 1035



Homlokzati kivitel [T35E]



Fedőszélesség 1035

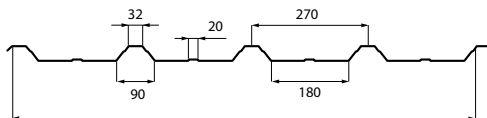
Műszaki jellemzők [mm]

Fedőszélesség	1035
Teljes szélesség	~1070
Profilmagasság	34
Lemezvastagság	0,5 - 1,0
A lemez hosszúsága	12 000

Trapézlemez T-35 ECO



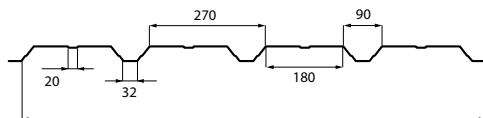
Tetőfedő kivitel [T35E-D]



Fedőszélesség 1080



Homlokzati kivitel [T35E-E]



Fedőszélesség 1080

Műszaki jellemzők [mm]

Fedőszélesség	1080
Teljes szélesség	~1120
Profilmagasság	34
Lemezvastagság	0,5 - 1,0
A lemez hosszúsága	12 000

Kiegészítő elemek a tetőfedő kivitelű trapézlemezekhez:

- gerinc és eresztömítők;
- járóelem-rendszer;
- PVC bevilágítóprofil;
- szellőző kémény.



Mindegyik trapézlemez profilnál alkalmazható a páramentesítő bevonat. Ez elnyeli a lecsapódó vízpárát, megakadályozva a nedvesség átjutását a nem szigetelt borításokon.

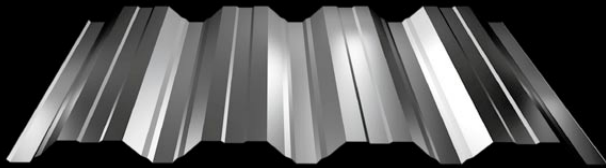
Trapézlemez T-

50

dekorbevonat



[Kivitel T50E]



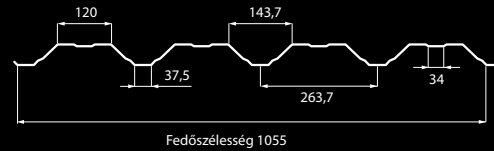
[Kivitel T50D]

dekorbevonat

Műszaki jellemzők [mm]

Fedőszélesség	1055
Teljes szélesség	~1100
Profilmagasság	47

Lemezvastagság	0,5 - 1,0
A lemez hosszúsága	12 000



Trapézlemez T-

55

dekorbevonat



[Kivitel T55E]



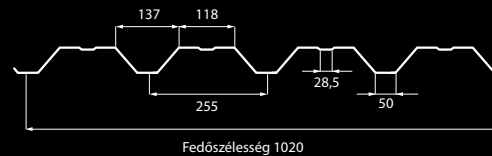
[Kivitel T55D]

dekorbevonat

Műszaki jellemzők [mm]

Fedőszélesség	1020
Teljes szélesség	~1054
Profilmagasság	53

Lemezvastagság	0,5 - 1,0
A lemez hosszúsága	12 000



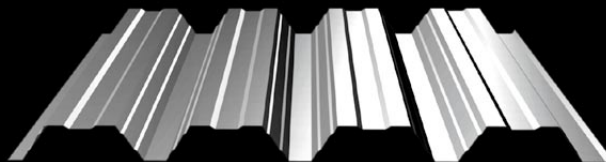
Trapézlemez T-

62

dekorbevonat



[Kivitel T62E]



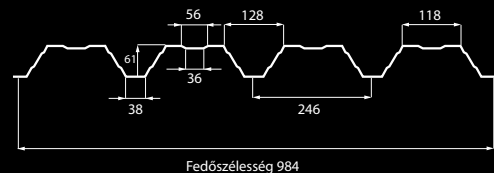
[Kivitel T62D]

dekorbevonat

Műszaki jellemzők [mm]

Fedőszélesség	984
Teljes szélesség	~1015
Profilmagasság	61

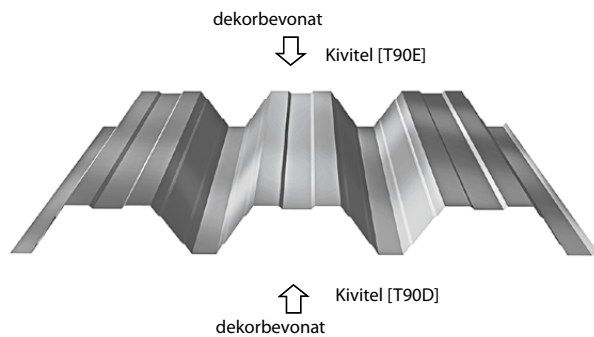
Lemezvastagság	0,6 - 1,25
A lemez hosszúsága	12 000



Kínálatunkban megtalálható a trapézlemez perforálás is. A részletek (alak, méret, a perforáció eloszlása, egyebek) egyedileg kerülnek egyeztetésre a kereskedelmi részlegünkkel.



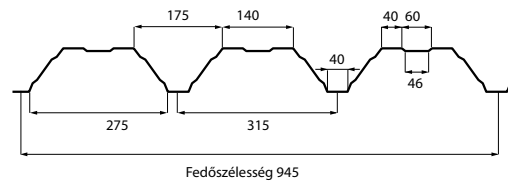
Trapézlemez T-90



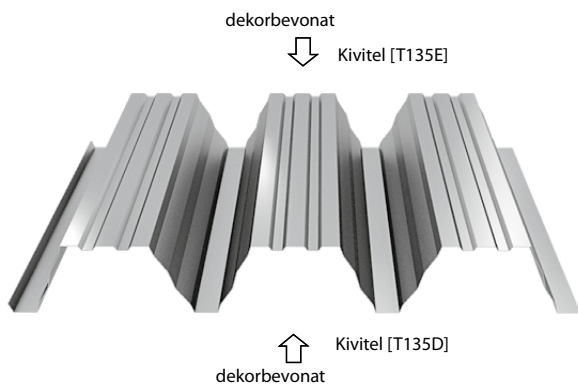
Műszaki jellemzők [mm]

Fedőszélesség	945
Teljes szélesség	~985
Profilmagasság	87

Lemezvastagság	0,6 - 1,5
A lemez hosszúsága	12 000



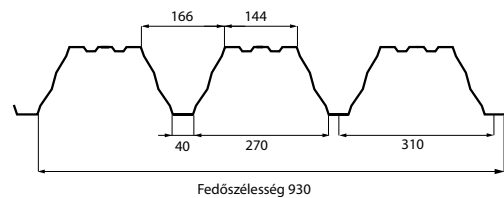
Trapézlemez T-135



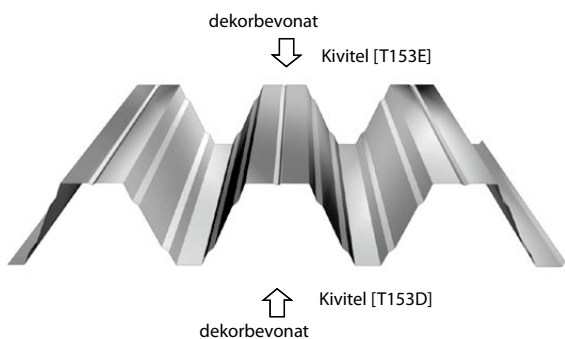
Műszaki jellemzők [mm]

Fedőszélesség	930
Teljes szélesség	~964
Profilmagasság	135

Lemezvastagság	0,7 - 1,5
A lemez hosszúsága	14 000



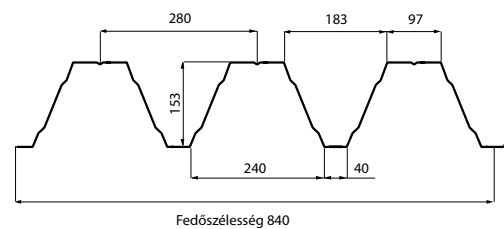
Trapézlemez T-153



Műszaki jellemzők [mm]

Fedőszélesség	840
Teljes szélesség	~873
Profilmagasság	153

Lemezvastagság	0,7 - 1,5
A lemez hosszúsága	14 000



A SOUNDCONTROL® hangelnyelő bevonat acélból készült tető és homlokzati lemezekre való alkalmazása egyértelműen növeli a lemez hangszigetelő képességét. A hangszigetelés az időjárás okozta belső térben szétterjedő hanghatások elnyelésére is kiterjed. A SOUNDCONTROL® bevonattal ellátott tetőhéjazatokat különféle típusú épületek, például üzemsarnokok, sportcsarnokok, mezőgazdasági létesítmények és lakóépületek esetében alkalmazzák, amelyek külső méretüknél vagy rendeltetésüknél fogva kiemelkedő akusztikai tulajdonságokat igényelnek. A SOUNDCONTROL® burkolat rendkívül magas nedvszívó-képességének köszönhetően vízzáró réteget képez a burkolaton.

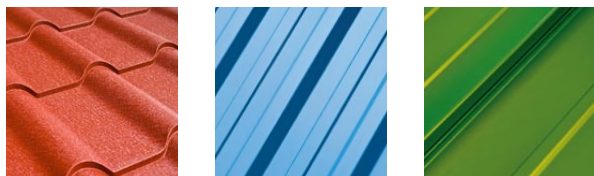
Az összeszerelési és az épület szellőztetési igényeire vonatkozó utasítások megegyeznek a DRIPSTOP vízzáró burkolat alábbi leírásával.

DRIPSTOP® – páramentesítő bevonat

A vízpára lecsapódás jelensége a szigetetlen acél tetőhéjazatok esetében fellépő jelenség. Többféle probléma megjelenését okozhatja, így pl. korrózió felléptét, a tetőtér elnedvesedését és a lejjebb található anyagok károsodását.

A BLACHPROFIL 2° egyszerű és gazdaságos, de hatékony megoldást kínál a vízpára lecsapódás problémájának megoldására: a DRIPSTOP® páramentesítő bevonat alkalmazását. Ez a lemez alsó oldalára ragasztott öntapadó membrán. A technológia alapvető előnyei:

- + a tető belső oldalán a vízpára lecsapódásával keletkező nedvesség elnyelése,
- + többlet védelem a korrózió ellen (különösen az aktív kémiai környezetű épületekben, pl. istállókban),
- + a standard szigeteléseknél és párazáróknál nagyobb teherbíróképesség, nem bomlik le, tépésálló,
- + egyszerű eszközökkel könnyen tisztítható (locsolótömlő vagy magasnyomású mosó),
- + a héjazat hangszigetelési tulajdonságait javítja,
- + éghetetlen, bakteriális lebontásnak ellenálló.



Alkalmazás:

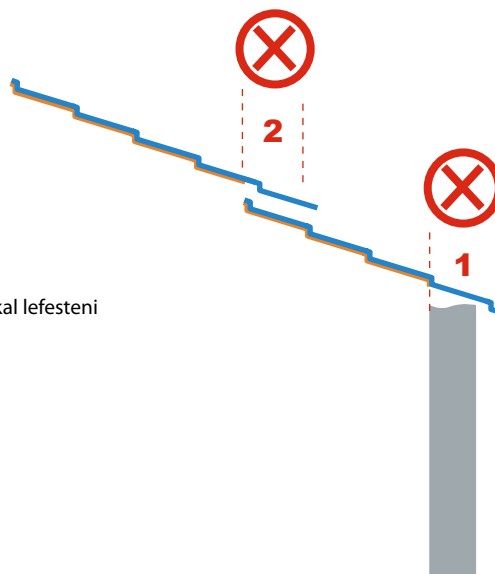
A DRIPSTOP® páramentesítő réteg alkalmazásra található mindenféle fém tetőhéjazatú épület esetében. Ilyenek lehetnek többek között a lakó és az ipari épületek, a sportlétesítmények, a gazdasági épületek és mindenféle nyitott tárolók és védőtetők (pl. benzinkutaknál).

A réteggel ellátott lemezből bármilyen, a kínálatunkban szereplő cseréplemez vagy trapézlemez profil és tetőpanelt le tudunk gyártani.

Szerelési útmutató:

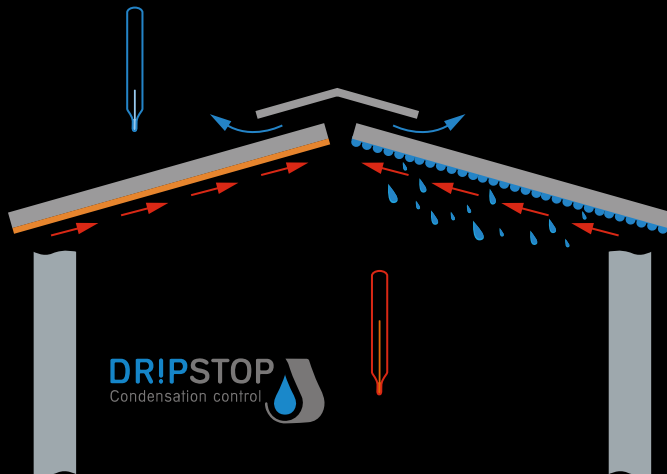
A beépítés során a vízzáró DRIPSTOP bevonatot mielőbb el kell távolítani, vagy vízbázisú lakkal lefesteni azokon a pontokon, ahol a nedvesség átszivároghat. Ez elsősorban az alábbiakra vonatkozik:

1. A héjazat közvetlen fal fölötti és az épületen túl nyúló részeire;
2. Ha a héjazat több, hosszában toldott lemezből áll, a lemezek átfedéseinek helyére.



Tulajdonságok:

A páralecsapódás akkor kezdődik meg, amikor a légtér állapota eléri a harmatpontot – azt a hőmérsékletet és páratartalmat, amikor a levegő nedvességtartalma elkezd lecsapódni. Erre általában napnyugta idején kerül sor. Éjjel a lecsapódott vízpára lecsöpög a szigetetlen héjazatról. A páramentesítő réteg egy olyan membrán, amelyre a nedvességet visszatartó különleges zsebeket terveztek, ami egyrészt megakadályozza a lecseppenést, másrészt szigeteli a tető héjazatát a vízzel való közvetlen érintkezéstől. Napközben ez a nedvesség elpárolog a rétegből.



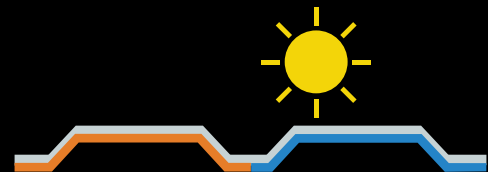
Esti időszak – a harmatpont átlépésével elkezd a vízpára lecsapódni a tetőhéjazat belső felületén.



Éjjel – a DRIPSTOP réteg elnyeli, visszatartja a harmatot. Megakadályozza így a víz lecsepegését, ami a védelem nélküli héjazat esetében megtörténne.



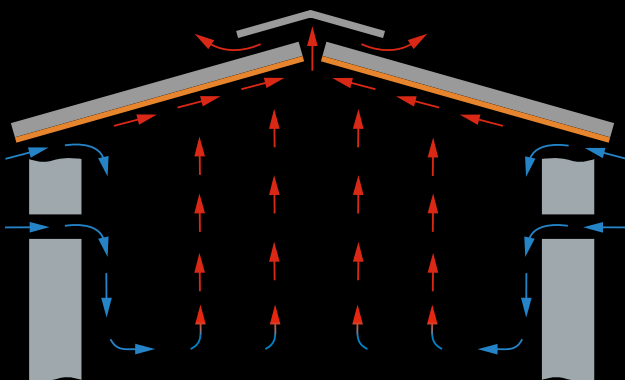
Napközben a páramentesítő rétegből a nedvesség elpárolog.



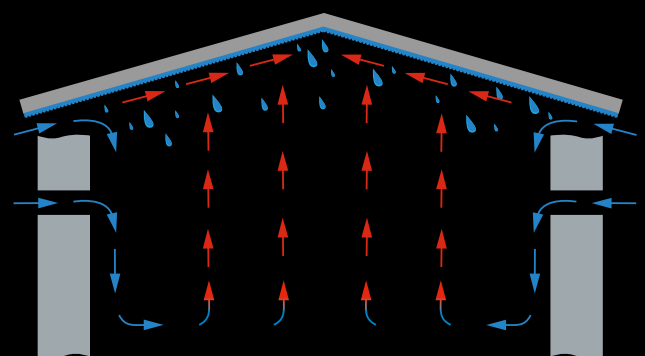
Épületek esetében a páralecsapódást tovább erősítheti a kialakuló hőmérsékletkülönbség – az épület belseje meleg marad, miközben a külső hőmérséklet gyorsan csökken. Az acél tetőhéjazatok jó hővezető tulajdonságai erős páralecsapódáshoz vezetnek a meleg helyiségben a tető belső oldalán.

A DRIPSTOP hatékony védelmet nyújt a tetőhéjazatnak és az alatta található anyagoknak a lecsepegés megakadályozásával.

A DRIPSTOP membrán megfelelő működésének feltétele az épület megfelelő szellőztetésének biztosítása. Mivel a nedves levegő könnyebb a száraznál, a tető alatti térben gyűlik fel. Ahhoz, hogy a páramentesítő réteg napközben leadhassa a nedvességet, szükséges a nedves levegő eltávolításának biztosítása. Ezt figyelembe kell venni a tető megtervezésekor.



Helyes szellőztetés – a szellőzőcső biztosítja a nedves levegő eltávolítását.

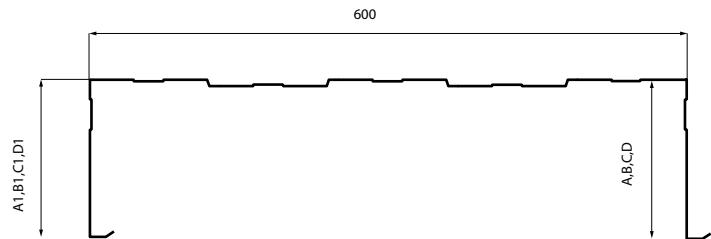
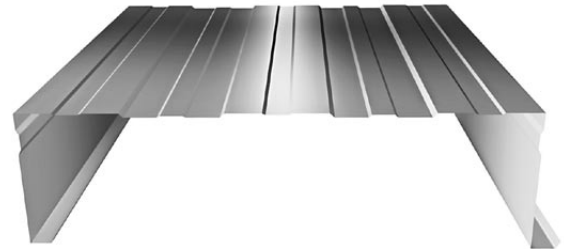
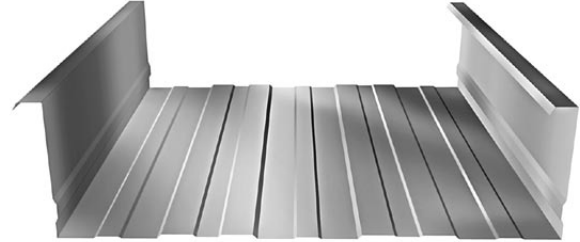


Helytelen szellőztetés – a nedves levegő nem tud eltávozni.

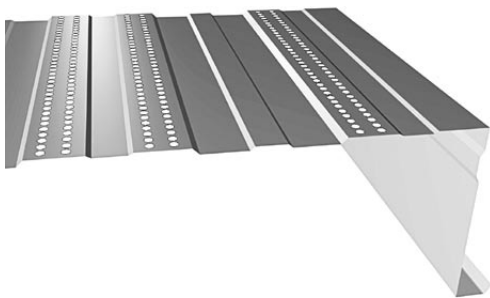
FIGYELEM! A felragasztás tartós. A DRIPSTOP réteget nem lehet eltávolítani és újra visszaragasztani. A DRIPSTOP alkalmazásánál istállóknak, fészerekben ajánlott legalább az évente egyszeri átmosása gombaölő szerrel. A tetőhéjazat szerelésekor ki kell küszöbölni a kapilláris vezetést.

Falkazetták

A beruházások kivitelezésében a határidők gyakran igen szorosasak. Ráadásul az ipari létesítményeknek meg kell felelniük a szigorú biztonsági, szigetelési és más elvárásoknak. Az ilyen feladatok teljesítésében segítenek a falkazetták. Belső homlokzati burkolat elemekként felhasználva elsősorban a szerelés könnyedsége, gyorsasága jellemzi őket. Továbbá nagy teherbíró-képesség és kis tömeg jellemzi. A kazetták rendkívül könnyen hőszigetelhetők utólag, helyben az építkezésen. Külső borításként bármilyen trapézlemez alkalmazható függőleges elrendezésben.



A=100 mm, B=130 mm, C=160 mm, D=200 mm
A1=98 mm, B1=128 mm, C1=158 mm, D1=198 mm



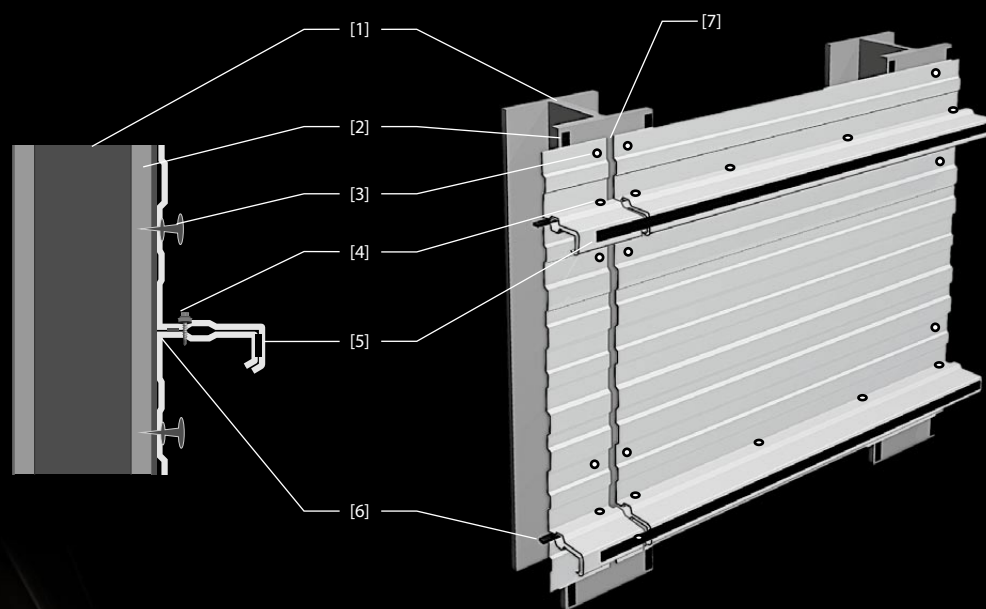
Ajánlatunkban szerepel a falkazetták perforálása is. A részletek (alak, méret, a perforáció eloszlása, egyebek) egyedileg kerülnek egyeztetésre a kereskedelmi részlegünkkel.



F

alkazetták - szerelés

A falkazetták a tartóoszlopokra kerülnek felszerelésre [1]. Ha az oszlopok anyaga acél, javasolt a belőtt dübelek [3] alkalmazása, más esetben a rögzítőelem egyedileg megválasztandó az oszlopok anyagának megfelelően. A tömítőszalagot az oszlopok mentén [2], a kazetta homlokán [5], valamint a kazetták közé [6] kell felragasztani. A függőlegesen csatlakozó kazetták egymáshoz kötésére 4,8 mm x 20 mm-es kötőelem [4] szolgál. A kazetták vízszintes csatlakoztatásánál [7] kb. 1 cm-es távolságot kell megtartani, hogy a szerkezet szabadon dolgozhasson.



A falkazetta a BLACHPROFIL 2^o által kínált PROSYSTHERM[®] homlokzati burkolatrendszer részét képezi. Benne alkalmazásra kerül az erre tervezett kétsűrűségű közetgyapot innovatív, kazettákkal együtt történő szerelési módja úgy, hogy a csatlakozások teljesen fedettek. Az ilyen szerkezet megakadályozza a külső falakban a lineáris hőhidak megjelenését, csökkentve ezzel a hőveszteségeket. A rendszer egyéb elemei a trapézlemez és a rögzítő és szigetelő tartozékkészletek. A PROSYSTHERM[®] hő- és hangszigetelési, valamint tűzgátlási tulajdonságait bevizsgálták, az eredmények az e téren érvényes szigorú követelmények teljesítését bizonyították. A rendszer minden részeeleme rendelkezik a vonatkozó műszaki tanúsítványokkal.

PROSYSTHERM®

A BLACHPROFIL 2® által kínált PROSYSTHERM® homlokzati burkolatrendszer ideális megoldás a kereskedelmi, ipari létesítmények, raktárak, középületek építésében. A kiváló minőségű részelemek alkalmazása a rendszerben szinergia hatást eredményez. Ennek érdekében a piacvezetőkkel működünk együtt:



SFS intec

az ajánlott szigetelőanyag a ROCKWOOL kétsűrűségű kőzetgyapot lemez – egy innovatív termék, mely kivételesen kedvező használati tulajdonságokkal rendelkezik,

a kötőelemek és a szigetelések rendszere is olyan részelem, amelynek jelentőségét nem lehet elhanyagolni; az SFS INTEC termékeit ajánljuk, melyek ipari alkalmazásokra szolgáló rögzítési megoldások.



A fent említett cégek termékeit a rendszer standard elemeiként szállítjuk.

Mindezek eredményeként a PROSYSTHERM®, mint komplex, könnyen szerelhető megoldás kiváló hőszigetelési, hangszigetelési és tűzgátlási tulajdonságokkal rendelkezik: a függönyfal ebben a rendszerben NRO osztályú (tűzet nem terjesztő, úgy az épület belsejéből, mint a kívülről ható tűz esetében).

A PROSYSTHERM® néhány nagyon egyszerűen szerelhető részelem együttese. A rendszer részelemeit számos (méret, anyag, szín) változatban kínáljuk. A rendszer ilyen felépítése sokkal nagyobb mozgásteret biztosít a megjelenés és a burkolati jellemzők egyéni elvárásokhoz igazításában, mint a rétegelt lemezek alkalmazása.

A termékeket közvetlenül az építkezés helyszínére tudjuk szállítani, az előre egyeztetett szállítási program szerint.

A Vevő kérésére kereskedelmi egységünk alternatív kalkulációkat készít a különféle termékek és kötészváltozatok figyelembevételével. Ez lehetővé teszi a kitzűzött követelményeket teljesítő legkedvezőbb megoldás kiválasztását. A PROSYSTHERM® rendszer egyes elemei külön-külön is megvásárolhatók.



P^{RO}SYSTHERM® - a rendszer elemei

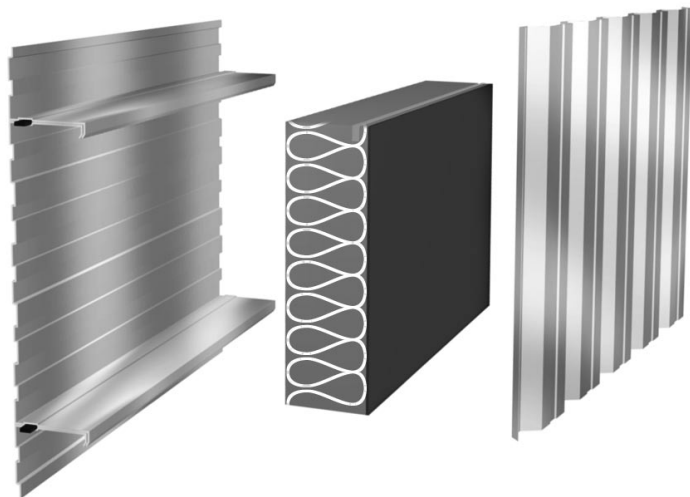
A PROSYSTHERM® függönyfal az épület tartóoszlopaihoz közvetlenül felerősített acélkazettákra épülő komplex megoldás. A falkazetták szigetelésére kiemelkedő hő- és hangszigetelési tulajdonságokkal rendelkező, ülepedését megakadályozó szerkezetű közetgyapot szolgál. A külső borítás lehet bármilyen profilú trapézlemez. Kínáljuk hozzá a szükséges kötőelemeket és tömítőszalagokat is.



A PROSYSTHERM® rendszerben innovatív elemek kerültek felhasználásra, így többek között a kétsűrűségű, hornyolt közetgyapot, valamint a távtartó kötőelemek. Segítenek azoknak a problémáknak a leküzdésében, amelyek a hagyományos közetgyapotos szigetelést kísérik.

A PROSYSTHERM® biztosítja:

- + A hőhidak kialakulásának visszaszorítását, és ezzel a hatékonyabb hőszigetelést.
- + A hangszigetelés javítását.
- + A szigetelésre rendelkezésre álló tér maximális kihasználását.
- + A kétsűrűségű közetgyapot alkalmazásával az ülepedés elkerülését.



A korszerű építészeti esztétikai jellemzőkkel és a szerelési megoldásokkal szemben támasztott magas szintű követelményeken túl elvárásokat támaszt a függönyfalak funkcionalitásával szemben is. Ez elsősorban a fal hő- és hangszigetelési jellemzőit, valamint a tűzgátlási tulajdonságait érinti. A BLACHPROFIL 2^o PROSYSTHERM® megoldások a fentiekre nézve részletes vizsgálatokon estek keresztül. A kapott eredmények bizonyítják a rendszer kiváló hatékonyságát. Ez a burkolat kitűnő használati jellemzőkkel rendelkezik, és nagyon biztonságos.

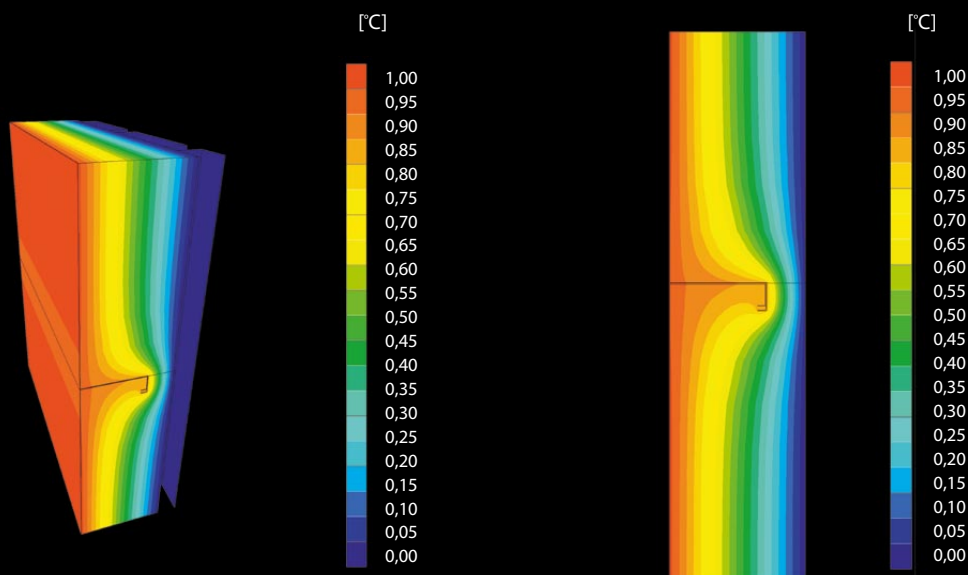
A

hőszigetelési vizsgálatok eredményei

A hőátbocsátási tényező értékének meghatározására az alábbi szabványok számítási módszerei kerültek felhasználásra:

- EN ISO 10211 "Hőhidak az épületekben. A hőáramok és a felületi hőmérsékletek számításai. Általános módszerek."
- EN ISO 10211-2 "Hőhidak az épületekben. A hőáramok és a felületi hőmérsékletek számításai. Lineáris hőhidak."
- EN ISO 6946 "Építőipari komponensek és épületelemek. Hőellenállás és hőátbocsátási tényező. Számítási módszerek."

Az izotermák megoszlása a kazetta csatlakozások keresztmetszetében.



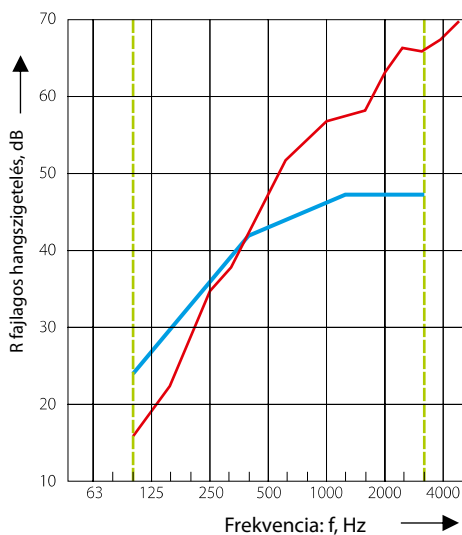
A PROSYSTHERM® fal hőátbocsátási tényezője felépítésének függvényében:

- a) 0,75 mm vastag 600/100 acélkazetta STALROCK MAX 160 mm vastag kőzetgyapot szigeteléssel és 0,5 mm vastag T-35 homlokzati acéllemez burkolattal: $UC = 0,267 \text{ W/m}^2\text{K}$.
- b) 0,75 mm vastag 600/130 acélkazetta STALROCK MAX 170 mm vastag kőzetgyapot szigeteléssel és 0,5 mm vastag T-35 homlokzati acéllemez burkolattal: $UC = 0,284 \text{ W/m}^2\text{K}$.
- c) 0,75 mm vastag 600/130 acélkazetta STALROCK MAX 190 mm vastag kőzetgyapot szigeteléssel és 0,5 mm vastag T-35 homlokzati acéllemez burkolattal: $UC = 0,242 \text{ W/m}^2\text{K}$.
- d) 0,75 mm vastag 600/160 acélkazetta STALROCK MAX 200 mm vastag kőzetgyapot szigeteléssel és 0,5 mm vastag T-35 homlokzati acéllemez burkolattal: $UC = 0,261 \text{ W/m}^2\text{K}$.

A hangszigetelési vizsgálatok eredményei

Fajlagos hangszigetelés a EN 20140-3 szerint

Frekvencia f [Hz]	R 1/3 oktáv [dB]
50	----
63	----
80	----
100	16,2
125	19,7
160	23,1
200	28,8
250	35,0
315	37,7
400	43,2
500	47,8
630	51,8
800	54,3
1000	56,5
1250	57,1
1600	57,8
2000	62,5
2500	65,9
3150	65,4
4000	66,9
5000	69,5



A mutatók a EN ISO 717-1 szerint

$$R_w (C; C_{tr}) = 43 (-3; -10) \text{ dB}$$

- A frekvenciatartomány megfelel
- a vonatkoztatási görbék: (EN ISO 717-1)
- Mért karakterisztika

Vizsgálati módszerek/eljárások:

- Az EN 20140 - 3 Akusztika. Épületek és épületelemek hangszigetelésének vizsgálata.
- Épületelemek léghang-szigetelésének laboratóriumi vizsgálata.
- LA - 1:2000 vizsgálati eljárások Épületelemek léghang-szigetelésének laboratóriumi vizsgálata.

A mutatók kiszámítására az EN ISO 717 Akusztika. Épületek és épületelemek hangszigetelésének vizsgálata – léghangszigetelés c. szabvány szerint került sor.

A tűzgátló tulajdonságok vizsgálatának eredményei

Tűzvédelmi besorolása:

EI (i→o)90, EW (i→o)180

A fal elért tűzvédelmi besorolása teljesíti a B osztályban az épületekkel szemben támasztott követelményeket.

Vizsgálati módszer/eljárás:

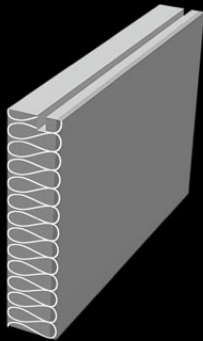
- EN 13501-2 (U) szabvány. Épületszerkezetek és építési termékek tűzvédelmi osztályozása. 2. rész: Osztályba sorolás – a szellőzési rendszerek kivételével – a tűzállósági vizsgálatok eredményeinek felhasználásával.
- Az LP-1178.2/07 sz. jelentés. A BLACHPROFIL 2® PROSYSTHERM® rendszer: a külső falak tűzállósági vizsgálatának eredményei.

Falkazetták – a PROSYSTHERM® homlokzati rendszer belső részét falkazetták alkotják. Szerelésük közvetlenül a szerkezeti tartóoszlopokhoz történik erre szolgáló belövésees rendszerben. Úgy a kazetták, mint a kazetta és a teherhordó szerkezeti elemek között tömítés kerül alkalmazásra.

A falkazetták előnyei:

- nagy teherbíróképesség,
- kis tömeg,
- gyors, könnyű szerelés.

Részletes tájékoztatás a kínált falkazettákról az egyedi terméklapokon található.



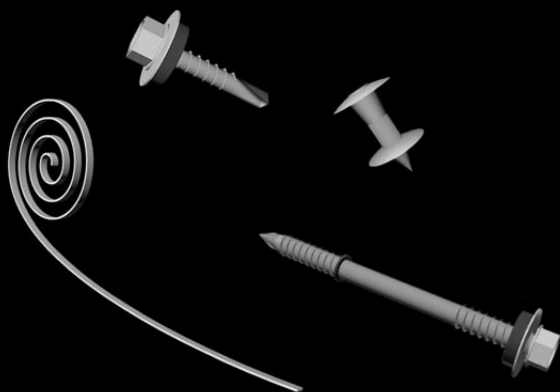
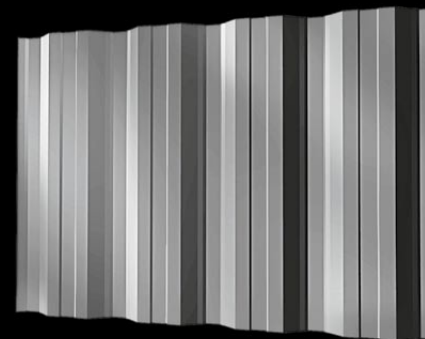
Ásványgyapot – az ásványgyapot tulajdonságai lehetővé teszik az acélkazettákból felépülő fal rendkívül egyszerű hőszigetelését. Képzetlen személyek is elvégezhetik szerszámok használata nélkül, közvetlenül az építés helyén. Lényeges, a hővesztésegeket minimalizáló jellemzője a különleges hornyolás, amely lehetővé teszi az ásványgyapot felszerelését oly módon, hogy az teljesen fedje a kazetták csatlakozásait is.

A kínált kétsűrűségű kőzetgyapot előnyei:

- nagyfokú hőszigetelő képesség,
- nem éghető, tűzgátló,
- kiváló a hangszigetelése,
- páraáteresztő,
- nedvességálló,
- egyszerűen és gyorsan szerelhető.

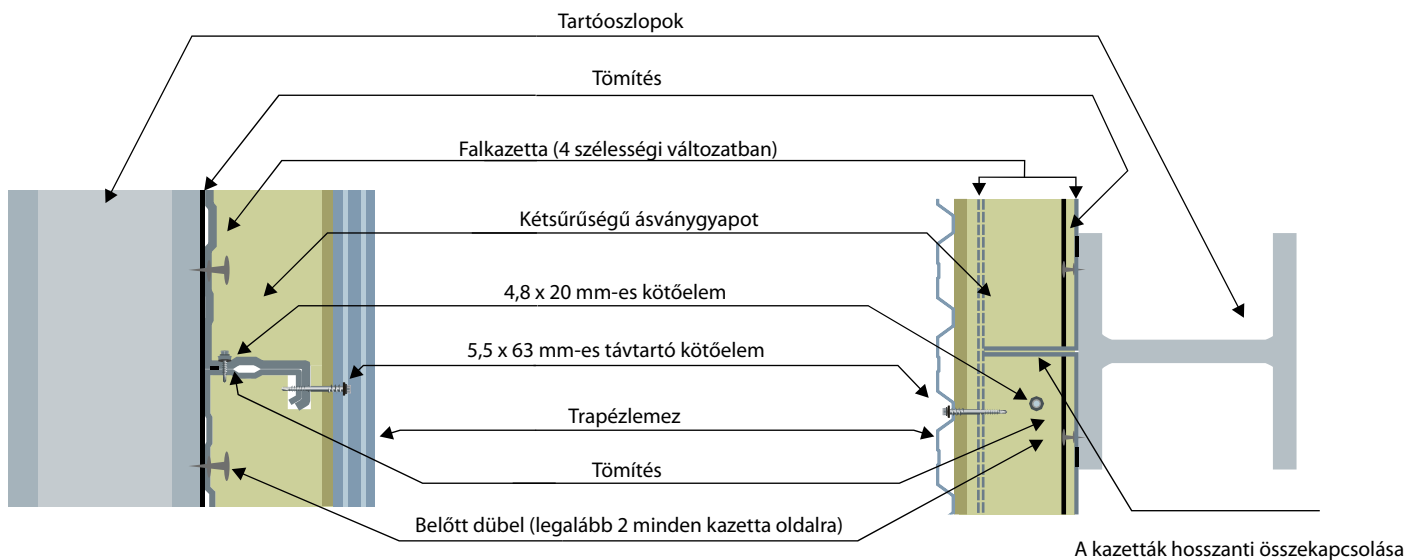
Trapézlemez – a külső borítás trapézlemezzel történik. Bármely, kínálatunkban szereplő trapézlemez profil alkalmazása lehetséges. A trapézlemez felszerelése a falkazettákra speciális csavarokkal történik. Lehetőség van továbbá membrán alkalmazására a lemezprofil és a kőzetgyapot között.

Részletes tájékoztatás a kínált trapézlemezekről az egyedi terméklapokon található.



Arendszer egyéb elemei – a PROSYSTHERM® homlokzatrendszer dedikált rögzítő- és szigetelő elemei megkönnyítik a gyors és pontos szerelést. Az ajánlott kötőelemek, a belőtt dübelek és a tömítések biztosítják a homlokzatrendszer minden használati paraméterének megőrzését. Az önmetsző távtartós kötőelemek megtartják a falkazetták átfedései és a külső trapézlemez borítás között az állandó 40 mm-es távolságot. Ez lehetővé teszi az ásványgyapot szigetelőképességének maximális kihasználását teljes élettartama alatt.

P ROSYSTHERM® - keresztmetszeti vázlat

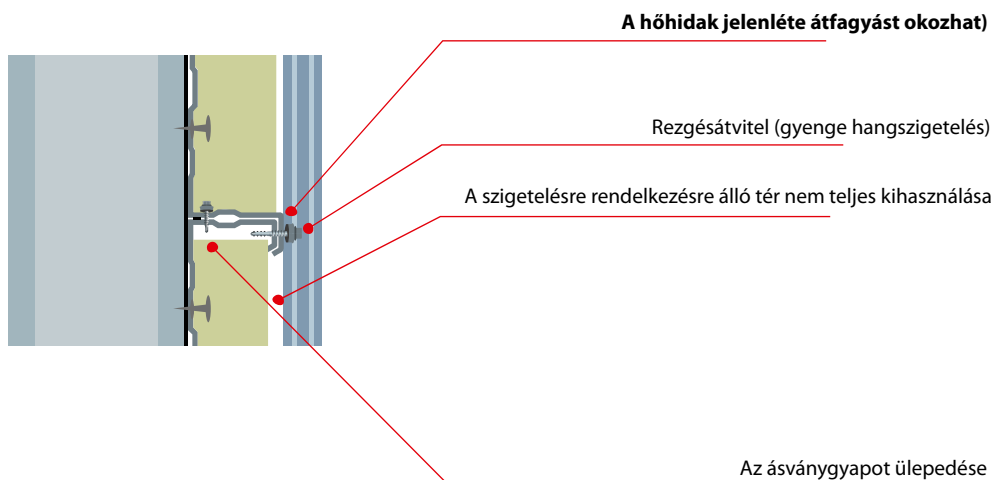


Oldalnézeti keresztmetszet

Felülnézeti keresztmetszet

A hagyományos rendszer – standard szigetelés ásványgyapottal:

Az alábbi vázlat bemutatja a leggyakrabban előforduló problémákat a hagyományos ásványgyapotos hőszigetelési módszereknél. A PROSYSTHERM® rendszer újdonságnak számító elemei egyedülálló tulajdonságaiknak köszönhetően elkerülhetővé teszik az összes, fentiekben bemutatott problémát.



S íklemezek



A széles termékskála gyártásához szállítunk alacsony és magas feldolgozottsági fokú acél anyagokat. Síklemez vágásához és táblásításához, valamint a lemeztekercek áttekeréséhez rendelkezünk gépekkel.

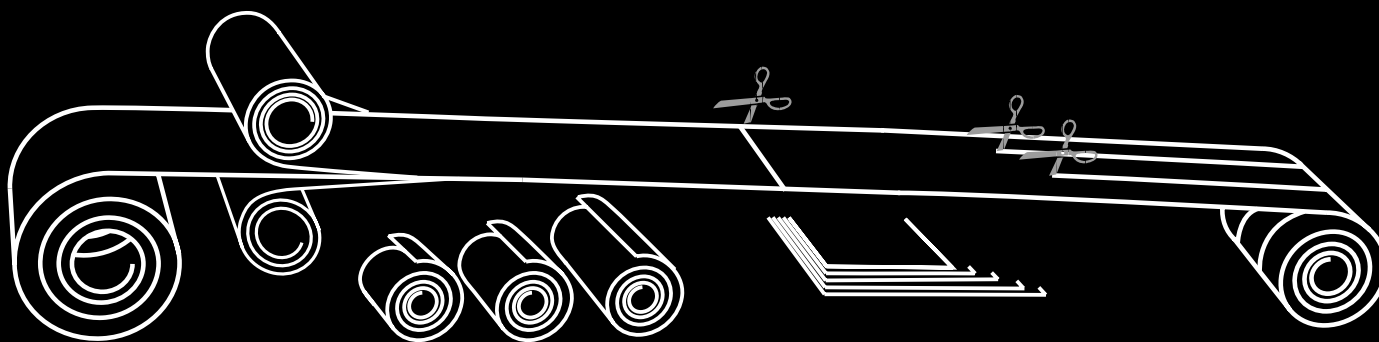
- Aluzinc lemezeket:
0,50 mm x 1250 mm x 2000 mm
0,70 mm x 1250 mm x 2000 mm

- bevonatos lemezeket:
0,50 mm x 1250 mm x 2000 mm
0,70 mm x 1250 mm x 2000 mm
1,00 mm x 1250 mm x 2000 mm

Folyamatosan kínálunk:

- horganyzott lemezeket:
0,50 mm x 1000 mm x 2000 mm
0,50 mm x 1250 mm x 2000 mm
0,60 mm x 1250 mm x 2000 mm
0,70 mm x 1250 mm x 2000 mm
1,00 mm x 1250 mm x 2000 mm

Más lemez és táblaméret, vastagságok egyedi megrendelésre kaphatók.

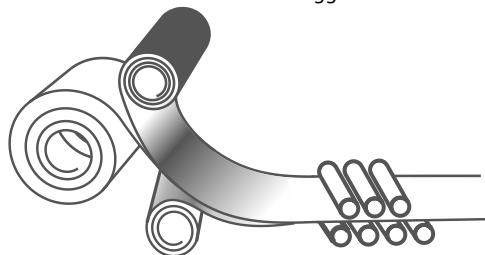


Az egyedi megrendéseknél választható paraméterek közvetlenül a kereskedelmi részlegünkkel egyeztetendők.

Síklemez perforálást is vállalunk. A részletek (alak, méret, a perforáció eloszlása, egyebek) egyedileg kerülnek egyeztetésre a kereskedelmi részlegünkkel.

G yártási program

Vágás előtt a lemezeket elláthatjuk védőfóliával vagy páramentesítő réteggel.



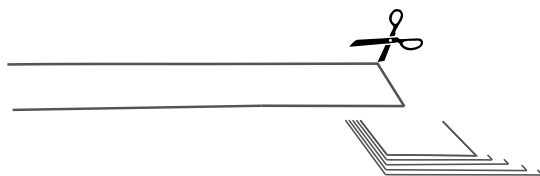
Bemeneti paraméterek

Max. lemeztekercs-tömeg	10 T
Max. szalagszélesség	1500 mm
Lemezvastagság	0,4 - 3,0 mm

Áttekerelés vágás nélkül.

Műszaki jellemzők*

Max. lemeztekercs-tömeg	10 T
Max. szalagszélesség	1500 mm
Lemezvastagság	0,4 - 2,0 mm



Keresztirányú vágás lemezekre, táblákra egyedi megrendelés szerint.

Műszaki jellemzők*

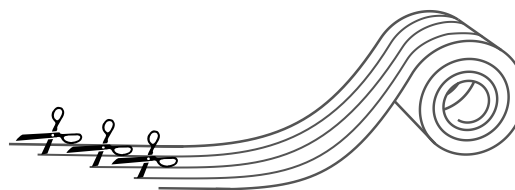
Lemezvastagság	0,4 - 3,0 mm
Min. lemezméret	70 mm x 100 mm

Max. lemez hossz: 6000 mm

Hosszanti vágás egyedi megrendelés szerinti szalagszélességben.

Műszaki jellemzők*

Lemezvastagság	0,4 - 3,0 mm
Min. szalagszélesség	70 mm



*A közölt adatok a BLACHPROFIL 2® kínálatában megtalálható alapanyagokra vonatkoznak. A hozott anyagra vonatkozó paraméterek megállapításához konzultáció szükséges a kereskedelmi részlegünkkel.

Áttekerelésnél és hosszanti vágásnál az alapanyag szélességébe való beavatkozás nélkül a szabványok szerinti tűréshatárok érvényesek:

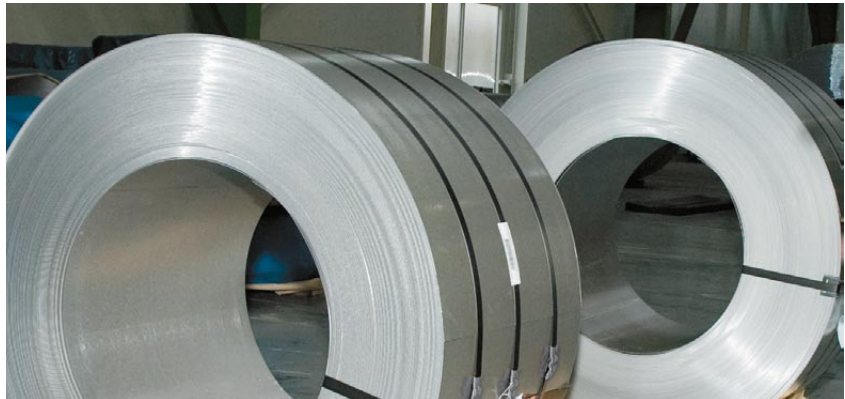
- alak és méret tűrés: EN 10143;
- fémes bevonatok és felületminőség: EN 10326, EN 10327;
- szerves bevonatok és felületminőség: EN 10169.



Csomagolás

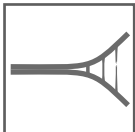
A feldolgozott anyag szakszerű védelmet kap és tárolásra kerül.

A hosszában vágott lemeztekercek acélszalaggal vagy zsugorfóliával rögzítve, függőleges helyzetben, kereten kerülnek tárolásra. A méretre vágott lemezeknél a válogatás és a csomagolás a megbízás szerinti egyedi kívánalmaknak megfelelően történik.



Védelem - fóliatípusok

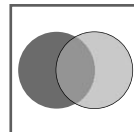
A lemezek védelmére Vevő kérésére a lemezek védőfólia borítást kapnak. Adott lemezbevonat szerint egyedileg megválasztott összetételű fóliát alkalmazunk: a fólia és a ragasztóréteg fajtája és vastagsága a vizsgálatok alapján úgy került megválasztásra, hogy megfelelő tapadást biztosítson, de lehúzáskor ne sértse meg a bevonatot. Kínálatunkban többféle paraméterű fóliát ajánlunk, alkalmazásuk egyedileg megválasztható az alábbiak figyelembevételével:



Ragasztó:

- Vizes bázisú – **FIGYELEM!** a nedvességgel reagál, a felületen nyomokat hagyhat.

- Oldószer bázisú – a fenti problémák nem lépnek fel.



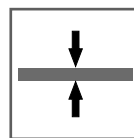
Fényáteresztő képesség:

takaró és transzparens fóliák



UV ellenállóképesség:

1-től 12 hónapig.



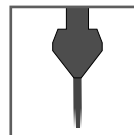
Fóliavastagság:

35µm - 100µm



Vízpára lecsapódás:

Páramentesítő réteg.



Alkalmazás:

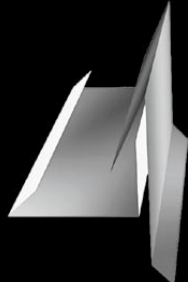
Univerzális fóliák, adott bevonatfajtához való fóliák és különleges felhasználási célú fóliák (pl. lézeres vágáshoz).

B

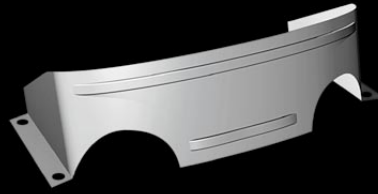
ádogos termékek



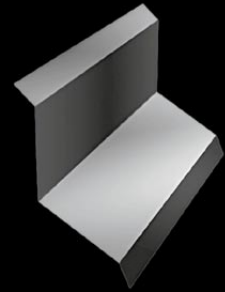
OROMDESZKA SZEGÉLY I



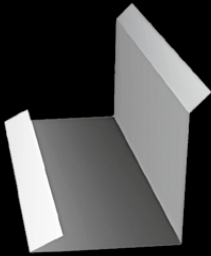
OROMDESZKA SZEGÉLY II



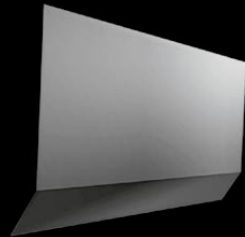
HÓFOGÓ



FALSZEGÉLY I



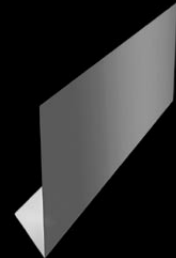
FALSZEGÉLY II



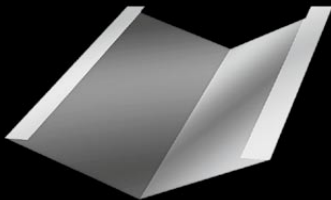
OROMDESZKA SZEGÉLY TOLDAT



FELSŐ ERESZSZEGÉLY



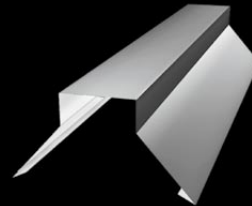
ALSÓ ERESZSZEGÉLY



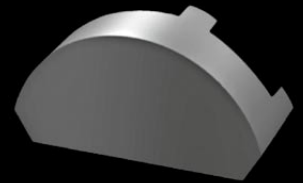
VÁPASZEGÉLY



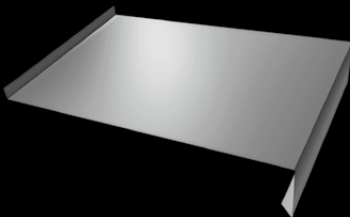
FÉLKÖRÍVES GERINCLEMEZ



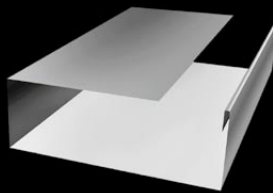
TRAPÉZ GERINCLEMEZ



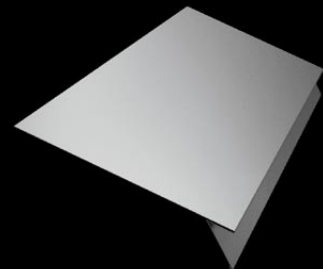
VÉGLEMEZ FÉLKÖRÍVES GERINCLEMEZHEZ



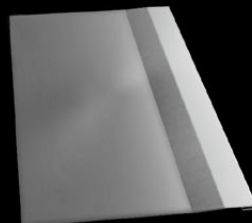
PÁRKÁNY



GERINCLEMEZ ALÁTÉT



ERESZSZEGÉLY



KÖTŐELEM: kizárólag a nem bordázott [P] változatok szereléséhez szükséges

A fent bemutatott standard kiegészítő elemeken kívül gyártunk egyedi megrendelésre is lemezelemeket, párkányokat.



Színválaszték

[0.6] - az alapanyag 0,6 mm-es vastagságban is kapható
 [0.7] - az alapanyag 0,7 mm-es vastagságban is kapható

[0.8] - az alapanyag 0,8 mm-es vastagságban is kapható
 [1.0] - az alapanyag 1,0 mm-es vastagságban is kapható

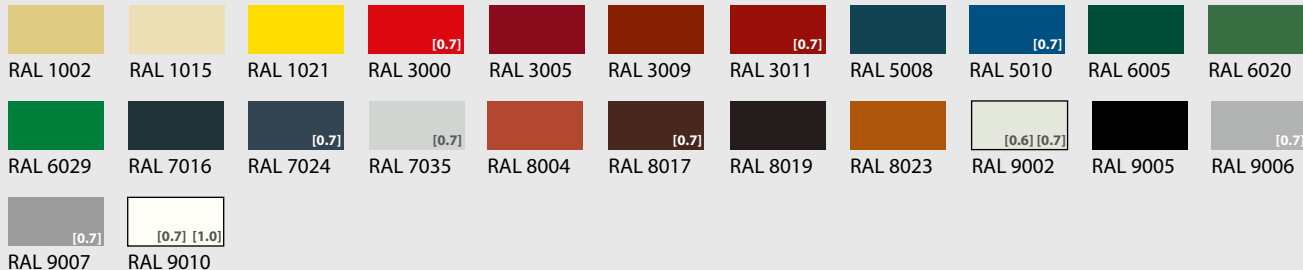
STANDARD minőségű bevonatok



FÉMES

Horgany [0.6] [0.7]
 [0.8] [1.0]

POLIESTER STANDARD



PLUS minőségű bevonatok

FÉMES



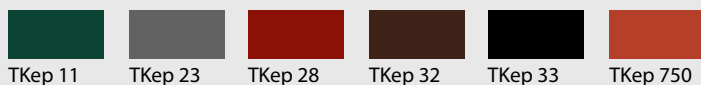
ALUCINK [0.7]
 [1.0]

MAT 35 STANDARD



PRÉMIUM minőségű bevonatok

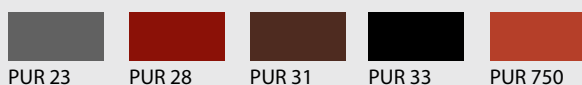
PLADUR ZM



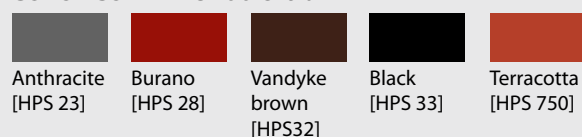
ICE CRYSTAL® ZM



Granite® Storm

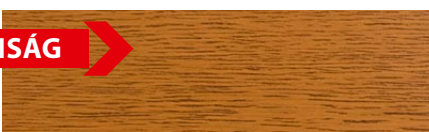


COLORCOAT HPS200 Ultra®



Fautánzatú bevonattal készült lemezek

ÚJDONSÁG

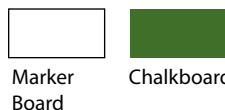


SP35 Wood Golden Oak 4 [35 µm]

Ezen túlmenően egyedi megrendelésre kaphatók nem standard, a bemutatott palettán kívüli színek és bevonatok is.

A nyomtatási technológia nem teszi lehetővé a bevonatok színeinek pontos visszaadását, ezért a bemutatott színek csak tájékoztató jellegűek, eltérhetnek a valóságtól.

Táblalemezek



Tartozékok

Termékkínálatunkat tartozékok egészítik ki. Lehetővé teszik a szakszerű szerelést és a tető vagy a homlokzat védelmét. Neves gyártók kiváló minőségű termékei szerepelnek folyamatos kínálatunkban:

- szalagok (köztük dagadó szalagok is),
- tömítések,
- rögzítőrendszerek,
- bádogos szilikonok,
- szellőző kémények,
- tömítógallérok,
- tömítőszalagok,
- tető membránfóliák.



Közlekedés a tetőn

A tető közlekedési elemei azok a tetőszerelvények, amelyek lehetővé teszik a kémények, a szellőzők és az antennák biztonságos megközelítését. Megközelítésük lehetséges az év minden szakában, nem jelent akadályt a hóréteg sem. A járőrelemek felszerelésével eltűnnek a tetőhéjazat sérülésével (behorpadásával) kapcsolatos félelmek.

Mindegyik fent jelzett részelem kitűnő minőségű horganyzott, porfestett acélból készül. Garantált sokéves használatuk festés, vagy korrózió okozta folytonossági hiányok pótlásának szükségessé válása nélkül. Szerkezetüknek köszönhetően igen erős szélterhelést is elviselnek. A behavazás, az eljegesedés következményeinek kiküszöbölését szolgálja a különlegesen megtervezett bordázatú felület, amely csúszásmentességet biztosít a rajta járóknak.

Ezek a termékek is széles színválasztékban kaphatók, ami lehetővé teszi a tetőhéjazat, a járó- és egyéb elemek harmonikus színválasztását.

A cégünk által ajánlott készlet részei:

- tetőjárda;
- tetőjárda rögzítő elemek;
- tetőkilépők;
- tetőjárda és kilépő alátámasztások cserepeslemezekhez és trapézlemezekhez;
- fal menti rögzítőelemek tetőjárdához;
- tetőjárda összekötő elemek.

Sz

zellőzőkémények

Szellőzőkémények

A tető megfelelő szellőzése kulcsfontosságú a felesleges vízpára épületből való elvezetése, egyúttal a helyiségekben való lecsapódásának a megakadályozása szempontjából.

Ajánlatunkban szerepelnek a szellőzőkémények mindazokkal a tartozékokkal együtt, amelyek lehetővé teszik tömített beépítésüket a tetősíkba, valamint olyan kiegészítőket, mint antenna-áttörések, szellőzők.

A szellőzőkémények különböző típusai speciálisan egy adott típusú tetőborításba való beépítésre készültek:

- kémények alacsony profilú BETA® ill. ALFA®plus cserepeslemezekhez;
- kémények magas profilú OMEGA® cserepeslemezhez;
- kémények lapos és trapézprofilú tetőfedésekhez, ill. LAMBDA® tetőpanelhez.

Az ajánlatunkban szereplő kémények járulékos hőszigeteléssel ellátott változatban is kaphatóak, ezeknél nem lép fel páralecsapódás a szellőzőcsatornában. Ezek használatát nedves helyiségek – pl. konyha, fürdőszoba vagy garázs – szellőztetésére ajánljuk.

Színválaszték:



A nyomtatási technológia nem teszi lehetővé a bevonatok színeinek pontos visszaadását, ezért a bemutatott színek csak tájékoztató jellegűek, eltérhetnek a valóságtól.

Tetőtéri ablakok – az általunk kínált tetőtéri ablakok felhasználása lehetővé teszi a tetőterek kihasználását, teljes megvilágításuk biztosításával.

A tető dőlésszögétől, a szarufák távolságától függetlenül megválaszthatók a megfelelő, a várákosoknak, a szükségnek megfelelő ablakok. Ezen túl egyedi ablakokat ajánlunk a kifejezetten nedves helyiségekhez, alacsony dőlésszögekkel vagy elektromos vezérléssel is.

Az ablak átforgatásának lehetősége egyszerű tisztántartást garantál, a fa gyártás közben megfelelő védelemmel való ellátása pedig hosszú évekre biztosítja a karbantartás szükségességé válása nélküli használatot.

Inguri®

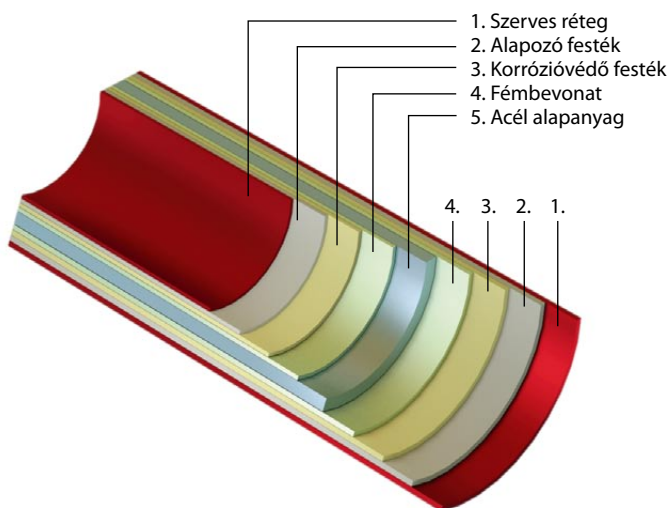


A lapanyag

Az INGURI® ereszcatornák gyártásához neves acélipari konszernek szállítják a kiváló minőségű alapanyagot Aluzinc horganyzott és bevonattal ellátott lemez formájában.

Az alapanyag szállítójának gondos megválasztása alapvetően befolyásolja a termék minőségét és tartósságát. Ez a korrózió-állóságban és az elszíneződéssel szembeni ellenállásban nyilvánul meg. Ennek köszönhetően az INGURI® rendszerre sokéves garanciát nyújtunk.

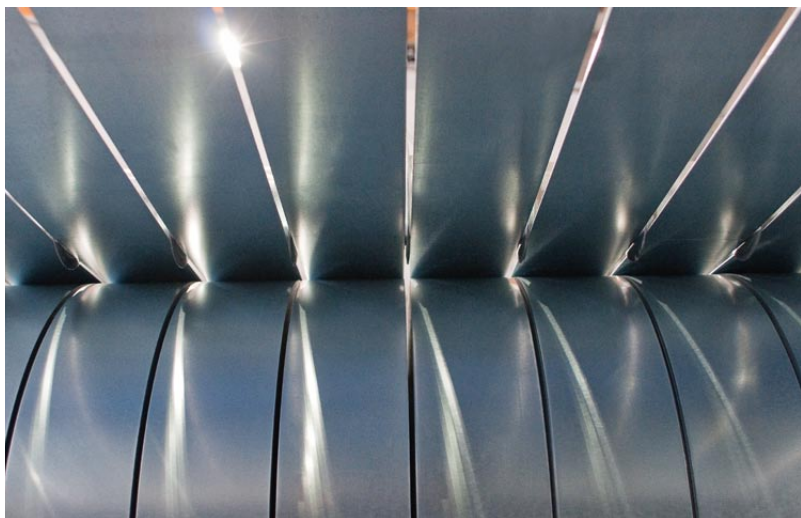
Bevonatos lemez metszete:



Alkalmazás:

A megfelelő ereszcatorna-rendszer alkalmazása biztosítja a csapadékvíz hatékony elvezetését a tető burkolatáról, ami kulcsfontosságú annak élettartama és funkcionalitása szempontjából, ugyanakkor pedig védi az épület homlokzatát a nedvesség okozta károktól.

Az INGURI® 125/87 és 150/100 rendszer egy komplett ereszcatorna-rendszer, amelyet a legjobb minőségű, mindkét oldalán bevonattal ellátott acélból gyártunk. A rendszer összes elemét úgy terveztük meg, hogy az biztosítja azok könnyű összeillesztését, ill. a gyors és egyszerű szerelést. A csatorna alakja és mélysége biztosítja a csapadékvíz hatékony elvezetését még intenzív és hosszantartó esőzés esetén is.

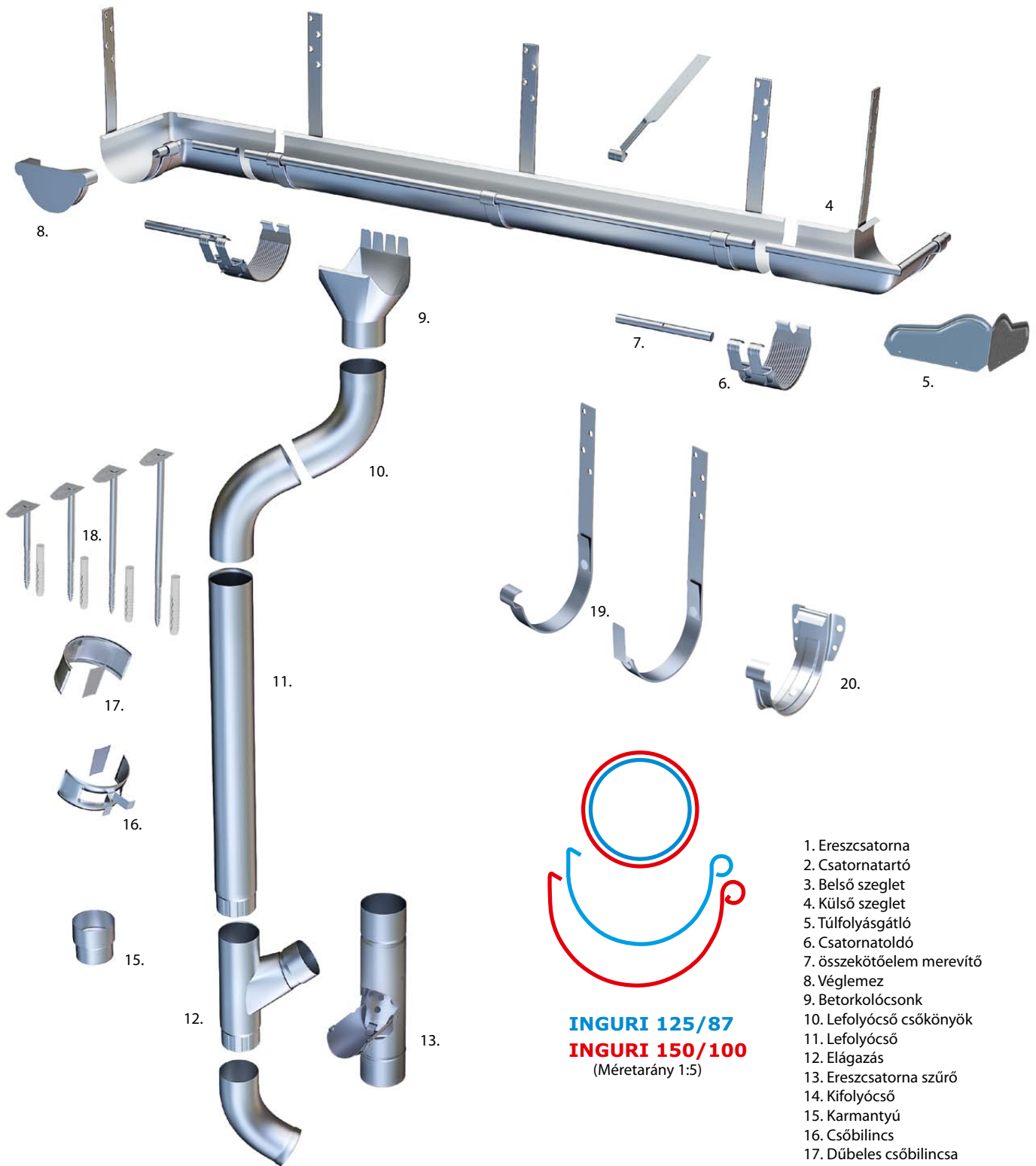


Az INGURI® ereszcatornák tűzhorganyzott alapanyagból – amelyre vegyi tisztítás és passziválás után több rétegben korrózióvédő és szerves dekorációs bevonatot visznek fel – készülnek. A Lemezvastagság 0,6 mm, a szerves réteg pedig 50 µm vastagságú poliuretán – olyan anyag, amely igen ellenálló az időjárási tényezőkkel, ill. a mechanikai sérülésekkel és a szín kifakulását okozó UV-sugárzással szemben. Az INGURI® rendszerek is Aluzinc 185 lemezből állnak, amelyekre járulékosan mindkét oldalon SPT Easy Film polimerbevonatot visznek fel.

Állandó ajánlatunkban a következő színek kaphatók:

meggyvörös	grafit	téglavörös
		
RAL 3011	RAL 7024	RAL 8004
barna	fekete	
		
RAL 8017	RAL 9005	Aluzinc 185



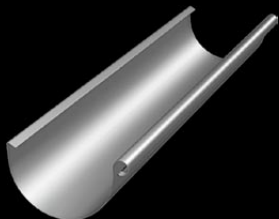


1. Ereszcatorna
2. Csatornatartó
3. Belső szeglet
4. Külső szeglet
5. Túlfolyásgátló
6. Csatornatoldó
7. összekötőelem merevítő
8. Véglemez
9. Betorkolócsonk
10. Lefolyócső csőkönyök
11. Lefolyócső
12. Elágazás
13. Ereszcatorna szűrő
14. Kifolyócső
15. Karmantyú
16. Csőbilincs
17. Dúbeles csőbilincs
18. Dúbelek
19. Csatornavas szelemenre
20. Kompakt csatornavas

INGURI 125/87
INGURI 150/100
 (Méretarány 1:5)

Ereszcsatorna

Az INGURI® rendszerek ereszcsatornáját célszerűen úgy terveztük meg, hogy az nagy hatékonysággal vezesse el az esővizet. Nagy mélysége és megfelelő profilja még zuhogó eső esetén is biztosítja a víz hatékony elvezetését a tetőhéjról, a túlfolyás kockázata nélkül. Az ereszcsatornát 4 m és 2 m standard hosszakban gyártjuk, egyedi megrendelésre azonban egyéb hosszúságokat is vállalunk.



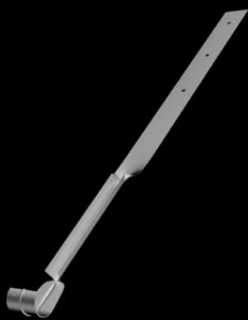
Belső/külső szeglet

A szegletek biztosítják az ereszcsatornák esztétikus és funkcionális összekötését az épület sarkain. Választékunkban 90°-os standard külső és belső szegletek szerepelnek, de megtalálható a 135°-os változat is.



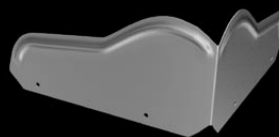
Csatornatartó

Ez az elem még jobban rögzíti az ereszcsatornát a tetőszerkezethez. Nagy terhelés, pl. hócsuszamlás esetén megelőzi az ereszcsatorna deformálódását ill. leszakadását.



Túlfolyásgátló

A túlfolyásgátló megakadályozza, hogy a szeglet oldalán kifolyjon az esővíz. Ennek főleg olyan belső szegletnél van jelentősége, amely vápalemezből vesz át nagy mennyiségű vizet. Díszítő funkciója is van.



Csatornatoldó

Az egyes csatornaszakaszokat vagy a csatornát a szeglettel az erre a célra készített csatornatoldóval kötjük össze. Az INGURI® rendszerekben kapcsos toldóelemet (kattanó szerkezettel) használunk, ami erős, tartós kötést ad, és gyorsan, egyszerűen szerelhető. A csatornatoldó standard tartozéka a tömítés, ami biztosítja a kötés tömítettségét. Az elem ugyanolyan színű lemezből készül, mint a rendszer többi eleme, ez esztétikus kinézetet biztosít.



Véglemez

Ez az elem az ereszcsatorna végének a lezárására szolgál. Az ajánlott véglemez nagy mélységű, és járulékosan tömítőt is tartalmaz.



Betorkolócsonk

A betorkolócsonk fogadja a vizet az ereszcsatornából, és vezeti be a lefolyócsőbe. Ennek az elemnek a kialakítása és megfelelő szerelése nagymértékben befolyásolja az egész vízvezető rendszer funkcionalitását. Az INGURI® rendszerek betorkolócsonkjá nagyon jól illeszkedik a többi elemhez, ami tömített és megbízható szerelést tesz lehetővé.



Lefolyócső csökönyöke

A csökönyök biztosítja a csatornarendszer hozzáillesztését a tetőhéj és a homlokzat alakjához. Az ajánlott csökönyök hajlásszöge 63°, átmérője pedig $\varnothing = 87$ mm.



Lefolyócső



Az INGURI® rendszerekben használt lefolyócsövek átmérője $\phi = 87$ mm (INGURI 125/87) valamint $\phi = 100$ (INGURI 150/100), standard hosszuk pedig 1 m, ill. 3 m. Feladatuk a víz levezetése a homlokzat mentén. Rögzítésük erre a célra szolgáló csőbilincsekkel történik, ezek biztosítják a csövek megfelelő távolságát az épület falától.

Elágazás



Ha két lefolyócsövet egy közös kifolyócsőbe kell bevezetni, akkor elágazást kell használni. A mi termékünk járulékosan lehetővé teszi a csatlakoztatott cső hajlásszögének korrekcióját is, ami jelentősen megkönnyíti és meggyorsítja a szerelést.

Ereszcsatorna szűrő



Ez az elem megakadályozza, hogy a vízzel együtt szennyeződések – levelek, madártollak, apró gallyak – kerüljenek az ereszcsatornába, és megkönnyíti a bekerült szennyeződések eltávolítását. A rendszer így nem tömődik el, és megfelelően teljesíti funkcióját.

Kifolyócső



A csatornarendszer kimeneti eleme a kifolyócső, amely elvezeti a vizet a lefolyócsőből. Az ajánlott termék hajlásszöge 63° mind a $\phi = 87$ mm mind pedig a $\phi = 100$ mm átmérőjű csövek esetében.

Karmantyú



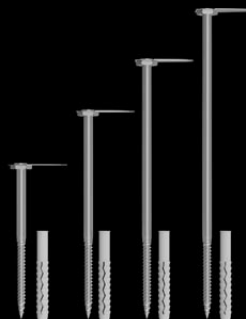
A karmantyú a lefolyócsövek összekötésére szolgál. Gondos kivitele biztosítja, hogy a kötési helyen ne szivároгjon a víz.

Csőbilincs, dübeles csőbilincs



Kínálatunkban kétféle csőbilincs szerepel: tetszőleges fajtájú rögzítéshez felhasználható szerelési furatokkal, ill. beverhető dübellel (tüskével) ellátott csőbilincs.

Dübelek (tüskék) csőbilincsekhez



Négy különböző hosszúságú dübelt (tüskét) kínálunk csőbilincsekhez: hosszuk 120 mm, 160 mm, 200 mm és 250 mm.

Csatornavasak



A csatornavasak nagyon lényeges elemei a csatornarendszernek. Minőségük és szilárdságuk meghatározza a rendszer élettartamát és megfelelő működését. Ajánlatunkban kétféle csatornavas szerepel többféle hosszúságban, ami lehetővé teszi az optimális megoldás kiválasztását, a tető konstrukciójától és burkolásától függően:

- csatornavas szelemenre két verzióban, 70 mm, 160 mm, 210 mm, 300 mm hosszúságban,
- kompakt csatornavas

Kiegészítők

További kiegészítőket biztosítunk az ereszcsatorna-rendszerekhez: gyűjtőtartály, kenőanyagok, szilikon, lakkok.



E

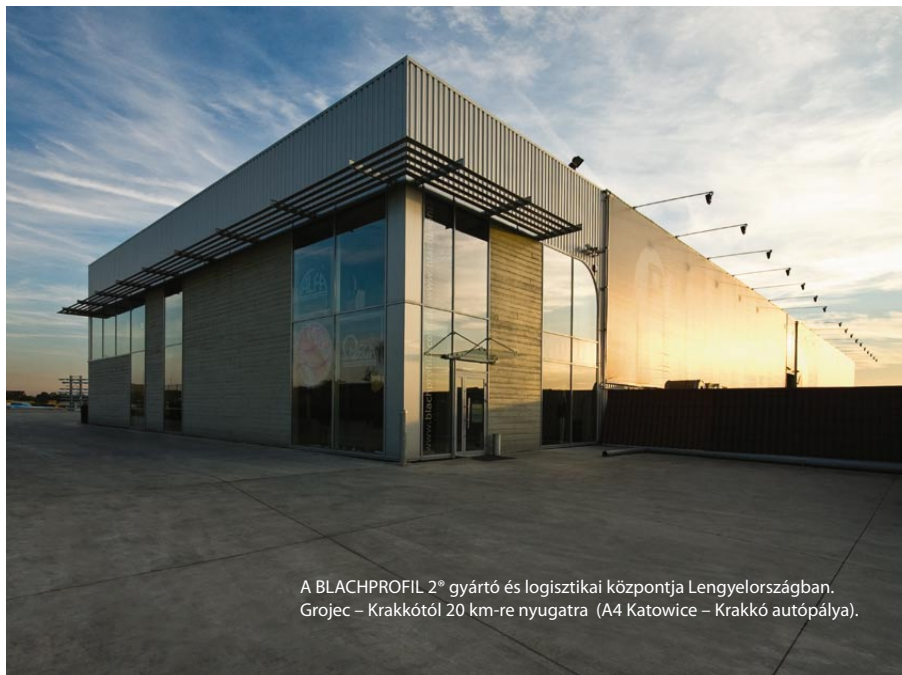
lérhetőségeink

Értékesítési Vezető Magyarország
Kelet-Magyarország
Mobil: +36 30 915 30 25

Értékesítési Vezető Magyarország
Nyugat-Magyarország
Mobil: +36 30 587 81 84

Regionális értékesítési vezető:
tel.: 0048 126 28 03 28
tel.: 0048 12 628 03 24

Megrendelés-feladás:
fax: 0048 124 20 25 50



A BLACHPROFIL 2° gyártó és logisztikai központja Lengyelországban.
Grojec – Krakkótól 20 km-re nyugatra (A4 Katowice – Krakkó autópálya).

A katalógusban szereplő minden számérték és fizikai-kémiai jellemző kizárólag tájékoztató jellegű adat. Fenntartjuk a jogot arra, hogy előfordulhatnak tévedések, hibák a szerkesztés, a nyomtatás folyamán, valamint a termékek műszaki paramétereinek megváltoztatásának jogát.

A jelen katalógus az Egyesült Nemzetek Szervezetének a nemzetközi áruértékesítési szerződésekkel kapcsolatos konvenciója 14. cikkének 2. bekezdése értelmében ajánlattételi felhívásnak minősül. Copyright © 2014 BLACHPROFIL 2°. Minden jog fenntartva!

BLACHPROFIL 2° Spółka z o.o.

31-216 Kraków, ul. Legnicka 5
dystrybucja@bp2.pl
tel./fax: 124 155 551

NIP: 6762431701





központ: 31-216 Kraków, ul. Legnicka 5
termelés: 32-566 Alwernia, Grojec,
ul. Grojecka 39 (A4 Katowice - Kraków)
tel./fax: +48 124 155 551
www.blachprofil2.hu

